

DATOS DE LA PRESA

Nombre: Bolarque

Titular: Naturgy Generación, S.L.U.

Tipo: Gravedad (mampostería)

LOCALIZACIÓN

Río: Tajo

Municipio: Pastrana

Provincia: Guadalajara

Cuenca Hidrográfica: Tajo

Coordenadas UTM 30 – ETRS 89: 515.395,000 - 4.468.091,000

DATOS DEL EMBALSE

Superficie del embalse a NMN (ha): 510,000

Capacidad a NMN (hm³): 30,710

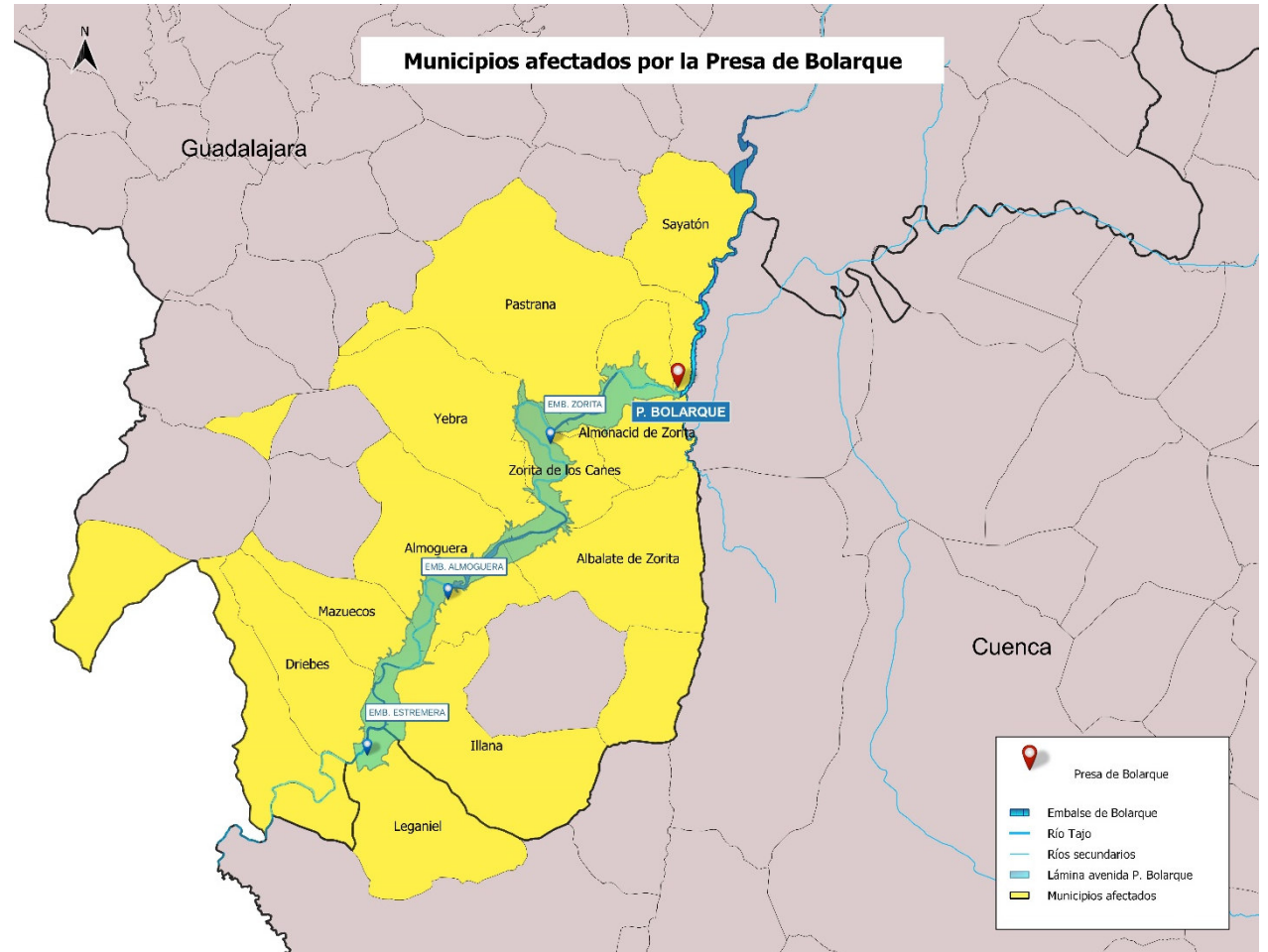
Cota del NMN (m): 642,000

PLAN DE EMERGENCIA

Informe CNPC: -

Aprobación: 24/09/2005

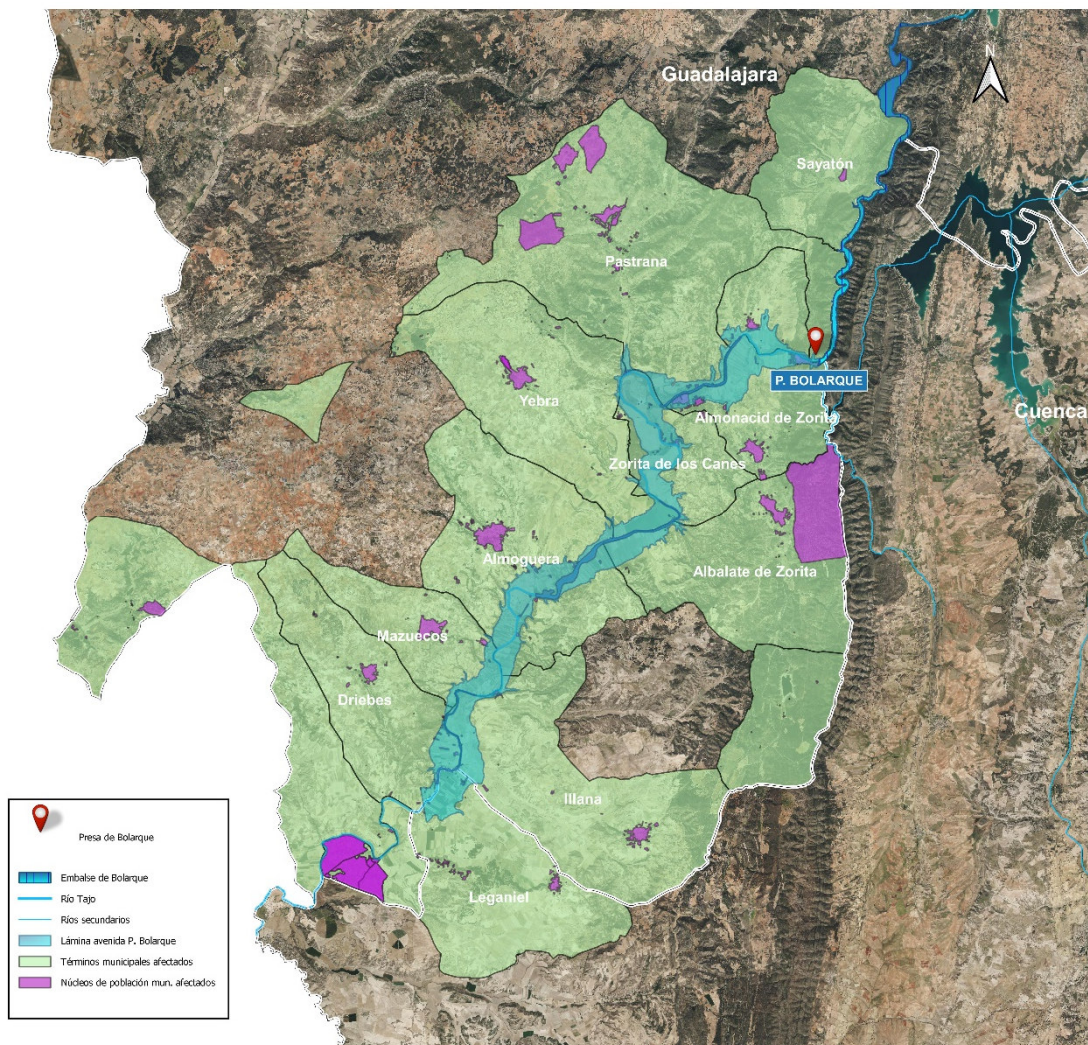
Revisión: - 01/11/2015



TÉRMINOS MUNICIPALES AFECTADOS POR LA PRESA DE BOLARQUE (HIPÓTESIS H3)

- Albalate de Zorita
- Almoduera
- Almonacid de Zorita
- Driebes
- Illana
- Leganiel
- Mazuecos
- Pastrana
- Sayatón
- Yebra
- Zorita de los Canes





LOCALIZACIÓN DE LOS PRINCIPALES NÚCLEOS DE POBLACIÓN DE LOS TÉRMINOS MUNICIPALES AFECTADOS







CONSEJOS A LA POBLACIÓN

- **EN CASO DE ROTURA DE PRESA**

SÍ se debe hacer

-  Aléjese lo más rápidamente posible del cauce de los ríos y arroyos.
-  Acuda a sitios elevados.
-  Siga las indicaciones de las autoridades.
-  Manténgase informado y esté atento a las informaciones de los medios de comunicación.

Lo que
NO se debe hacer

-  NO utilice el teléfono. Deje las líneas libres para uso de los servicios de emergencia. Evite su uso salvo causa justificada.
-  NO vaya a buscar a los niños al colegio. Los profesores saben cómo actuar y los evacuarán con orden y eficacia.
-  NO utilice las carreteras afectadas. Su corte puede dejarle bloqueado.
-  NO cruce los ríos ni torrentes. La fuerza del agua podría arrastrarle.

- **EN CASO DE GRAN DESEMBALSE O AUMENTO DEL CAUDAL**

Realizar por las autoridades y servicios de emergencia locales un seguimiento de la crecida del cauce, sobre todo en lugares con elementos vulnerables que pudieran verse afectados.

