

DATOS DE LA PRESA

Nombre: Buendía

Titular: Confederación Hidrográfica del Tajo

Tipo: Gravedad (hormigón vibrado)

LOCALIZACIÓN

Río: Guadiela

Municipio: Buendía

Provincia: Cuenca

Cuenca Hidrográfica: Tajo

Coordenadas UTM 30 – ETRS 89: 518.345,000 - 4.472.091,000

DATOS DEL EMBALSE

Superficie del embalse a NMN (ha): 8.255,830

Capacidad a NMN (hm³): 1.651,000

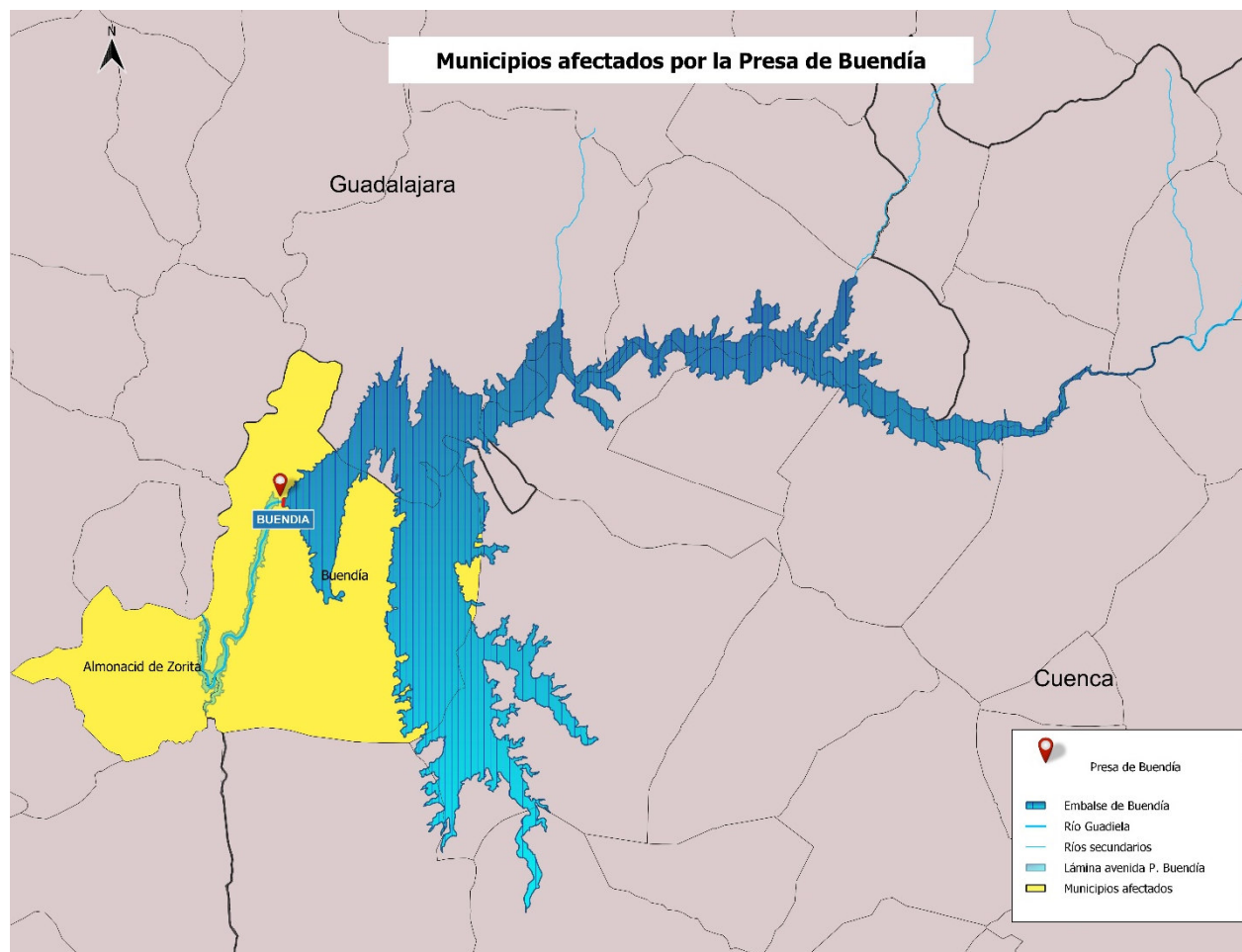
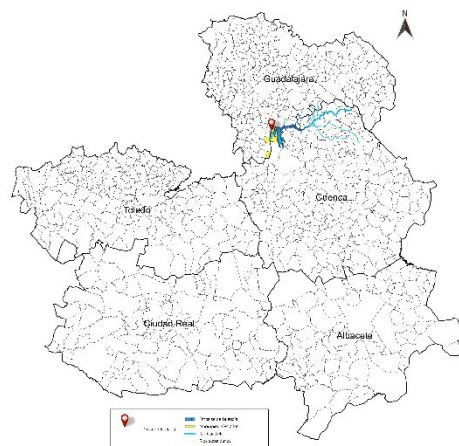
Cota del NMN (m): 712,200

PLAN DE EMERGENCIA

Informe CNPC: -

Aprobación: 23/05/2017

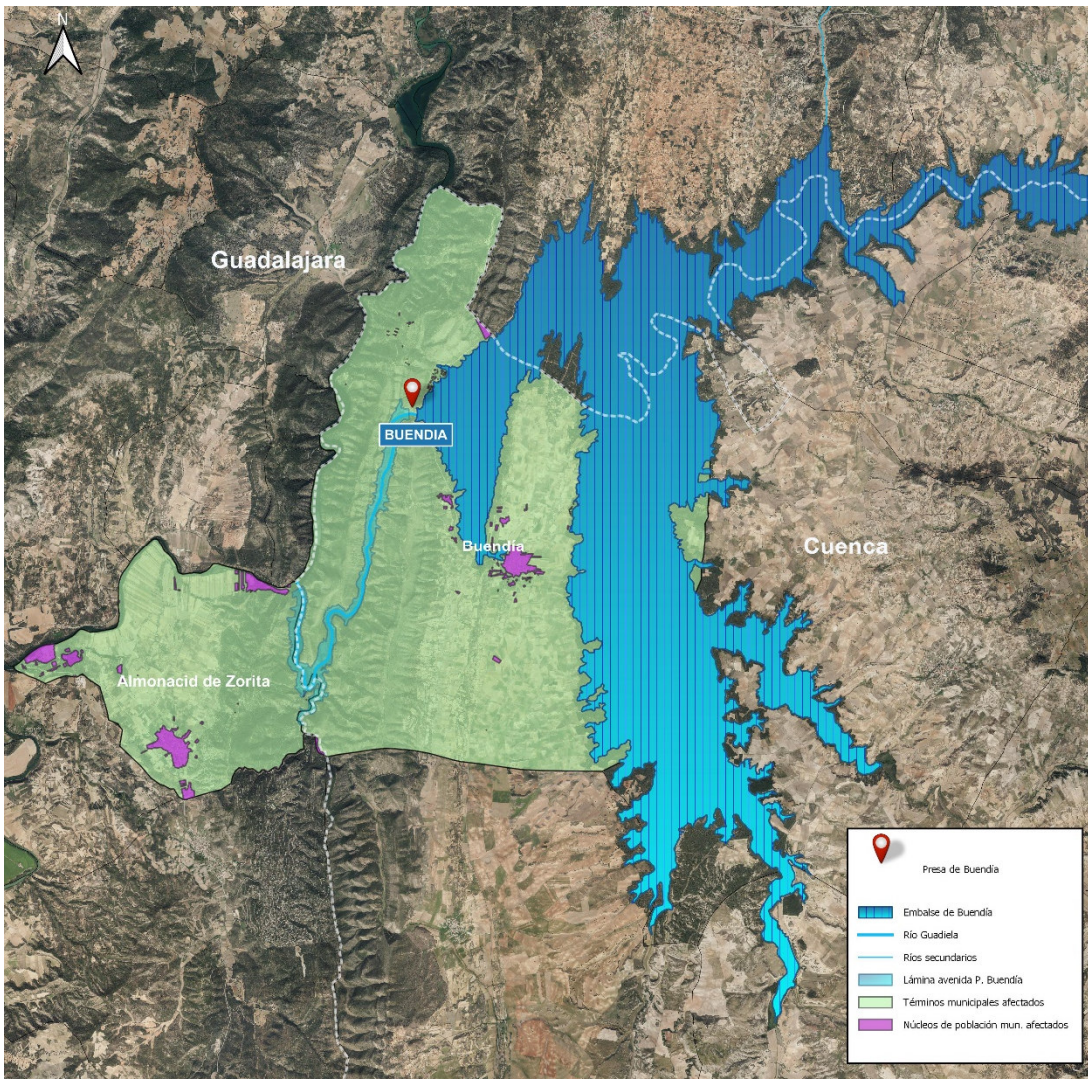
Revisión:



TÉRMINOS MUNICIPALES AFECTADOS POR LA PRESA DE BUENDÍA (HIPÓTESIS PH2)

- Almonacid de Zorita
- Buendía

LOCALIZACIÓN DE LOS PRINCIPALES NÚCLEOS DE POBLACIÓN DE LOS TÉRMINOS MUNICIPALES AFECTADOS



CONSEJOS A LA POBLACIÓN

• EN CASO DE ROTURA DE PRESA

SÍ se debe hacer



Aléjese lo más rápidamente posible del cauce de los ríos y arroyos.



Acuda a sitios elevados.



Siga las indicaciones de las autoridades.



Manténgase informado y esté atento a las informaciones de los medios de comunicación.

Lo que

NO se debe hacer



NO utilice el teléfono. Deje las líneas libres para uso de los servicios de emergencia. Evite su uso salvo causa justificada.



NO vaya a buscar a los niños al colegio. Los profesores saben cómo actuar y los evacuarán con orden y eficacia.



NO utilice las carreteras afectadas. Su corte puede dejarle bloqueado.



NO cruce los ríos ni torrentes. La fuerza del agua podría arrastrarle.

• EN CASO DE GRAN DESEMBALSE O AUMENTO DEL CAUDAL

Realizar por las autoridades y servicios de emergencia locales un seguimiento de la crecida del cauce, sobre todo en lugares con elementos vulnerables que pudieran verse afectados.

ELEMENTOS PRINCIPALES UBICADOS CAUCE ABAJO DE LA PRESA

