

DATOS DE LA PRESA

Nombre: Zapateros

Titular: ACUAES

Tipo: Gravedad (hormigón vibrado)

LOCALIZACIÓN

Río: Salobre o de las Crucetas

Municipio: Vianos

Provincia: Albacete

Cuenca Hidrográfica: Guadalquivir

Coordenadas UTM 30 – ETRS 89: 543.910,000 - 4.265.454,000

DATOS DEL EMBALSE

Superficie del embalse a NMN (ha): 6,770

Capacidad a NMN (hm³): 0,570

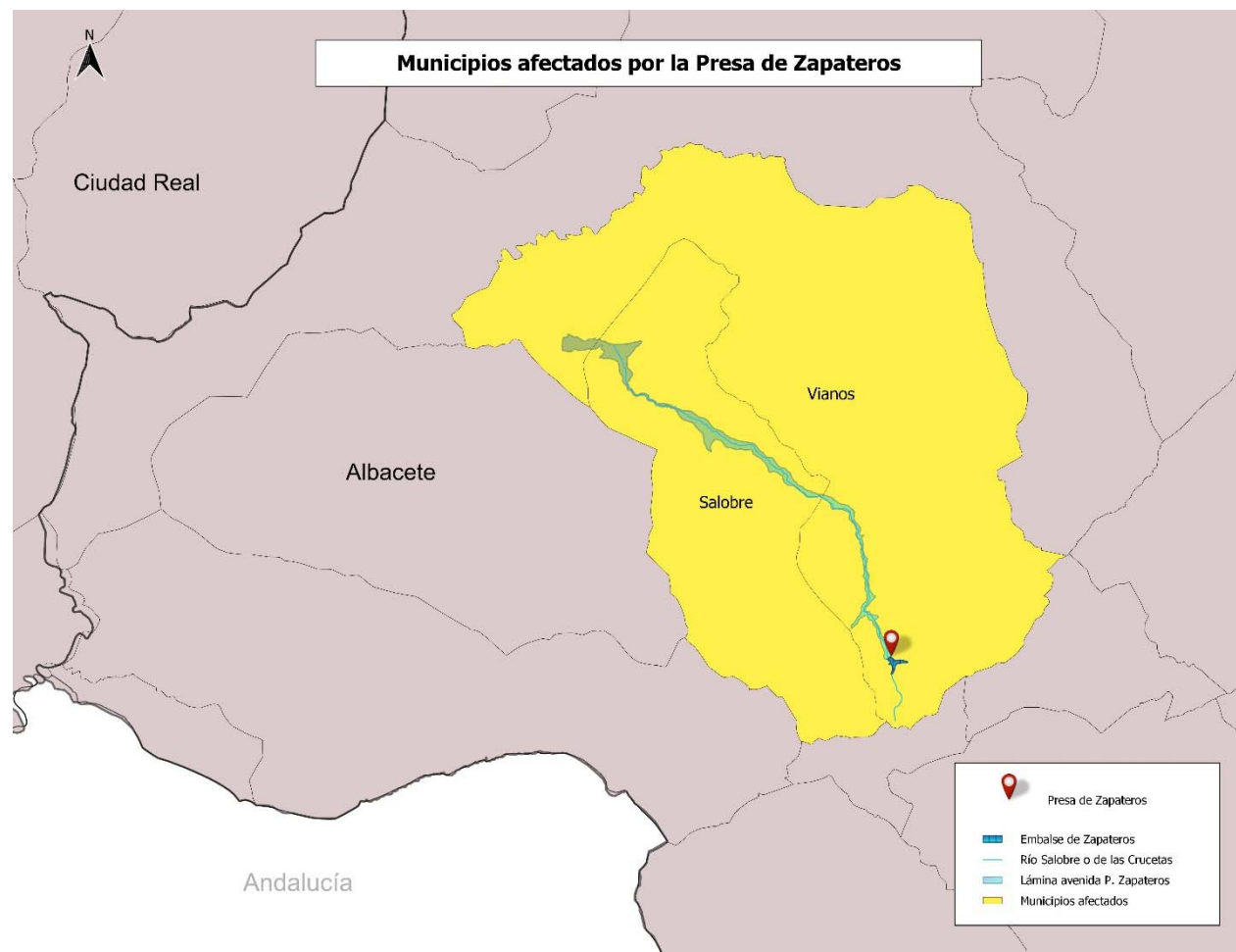
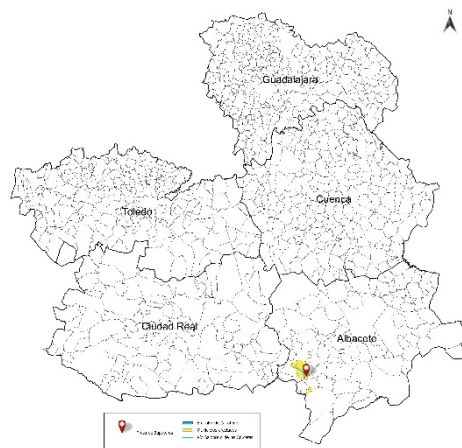
Cota del NMN (m): 1.159,000

PLAN DE EMERGENCIA

Informe CNPC: -

Aprobación: 03/12/2010

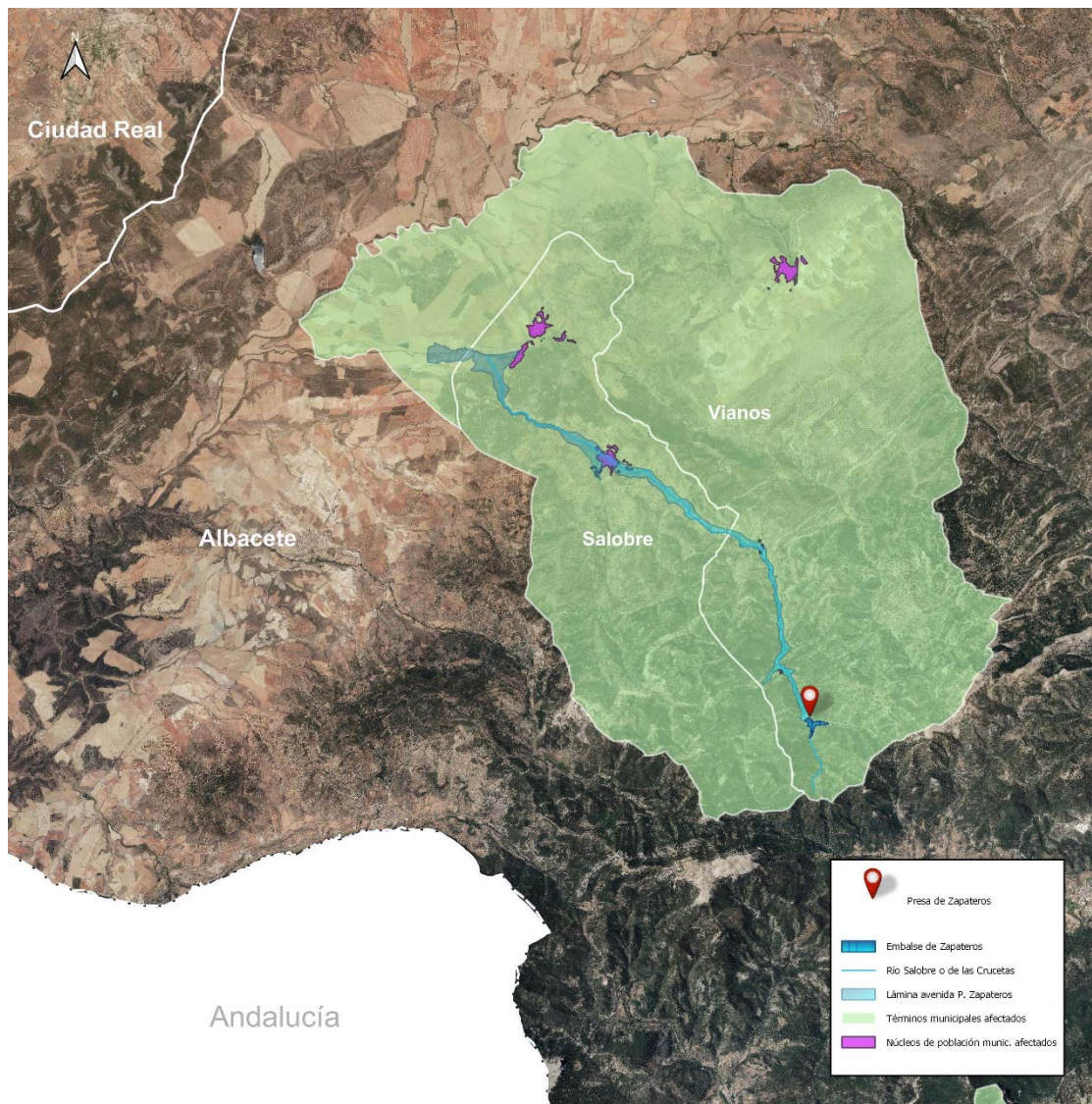
Revisión: -



TÉRMINOS MUNICIPALES AFECTADOS POR LA PRESA DE ZAPATEROS (HIPÓTESIS H2)

- Salobre
- Vianos





LOCALIZACIÓN DE LOS PRINCIPALES NÚCLEOS DE POBLACIÓN DE LOS TÉRMINOS MUNICIPALES AFECTADOS







CONSEJOS A LA POBLACIÓN

• EN CASO DE ROTURA DE PRESA

SÍ se debe hacer

-  Aléjese lo más rápidamente posible del cauce de los ríos y arroyos.
-  Acuda a sitios elevados.
-  Siga las indicaciones de las autoridades.
-  Manténgase informado y esté atento a las informaciones de los medios de comunicación.

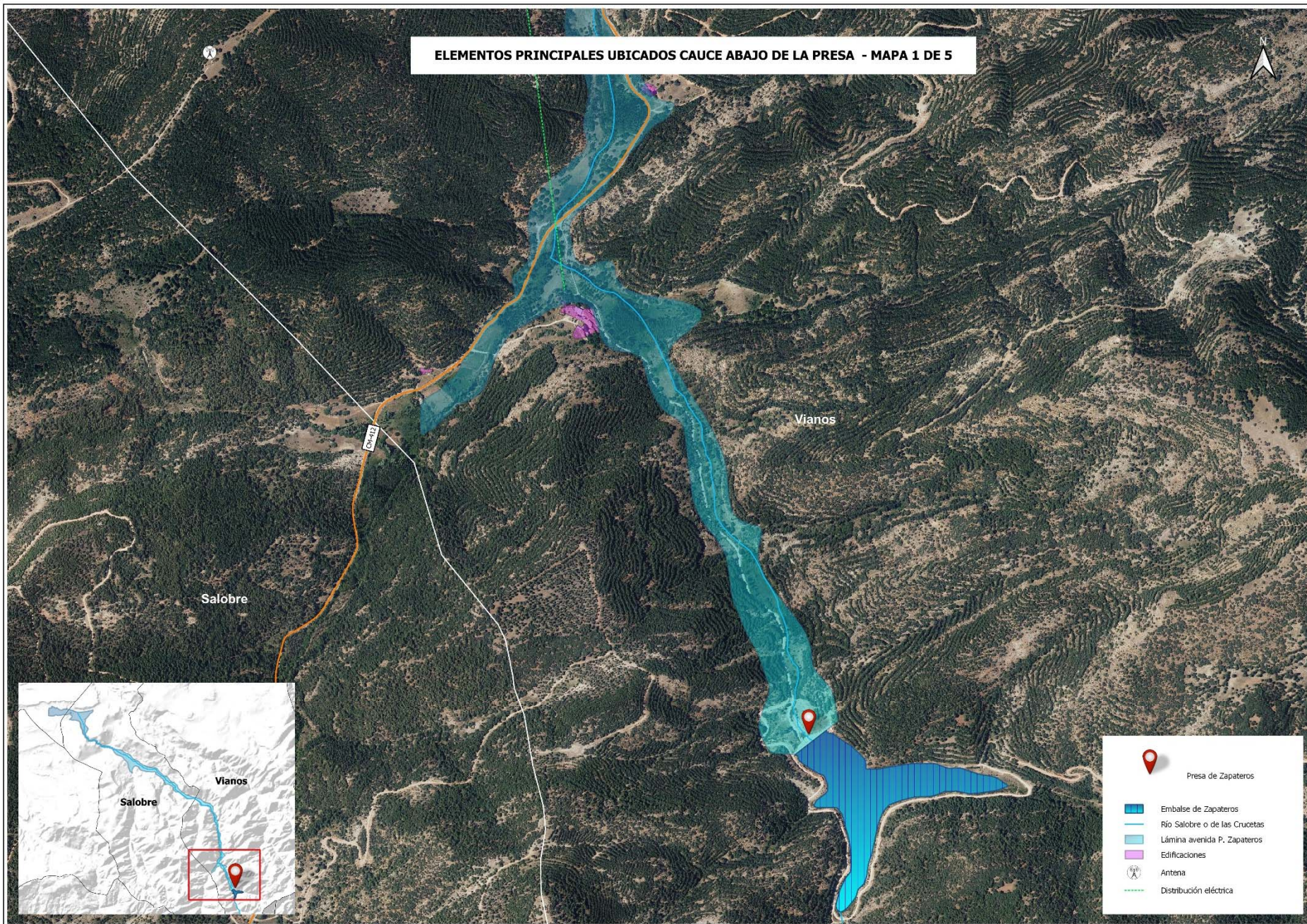
Lo que
NO se debe hacer

-  NO utilice el teléfono. Deje las líneas libres para uso de los servicios de emergencia. Evite su uso salvo causa justificada.
-  NO vaya a buscar a los niños al colegio. Los profesores saben cómo actuar y los evacuarán con orden y eficacia.
-  NO utilice las carreteras afectadas. Su corte puede dejarle bloqueado.
-  NO cruce los ríos ni torrentes. La fuerza del agua podría arrastrarle.

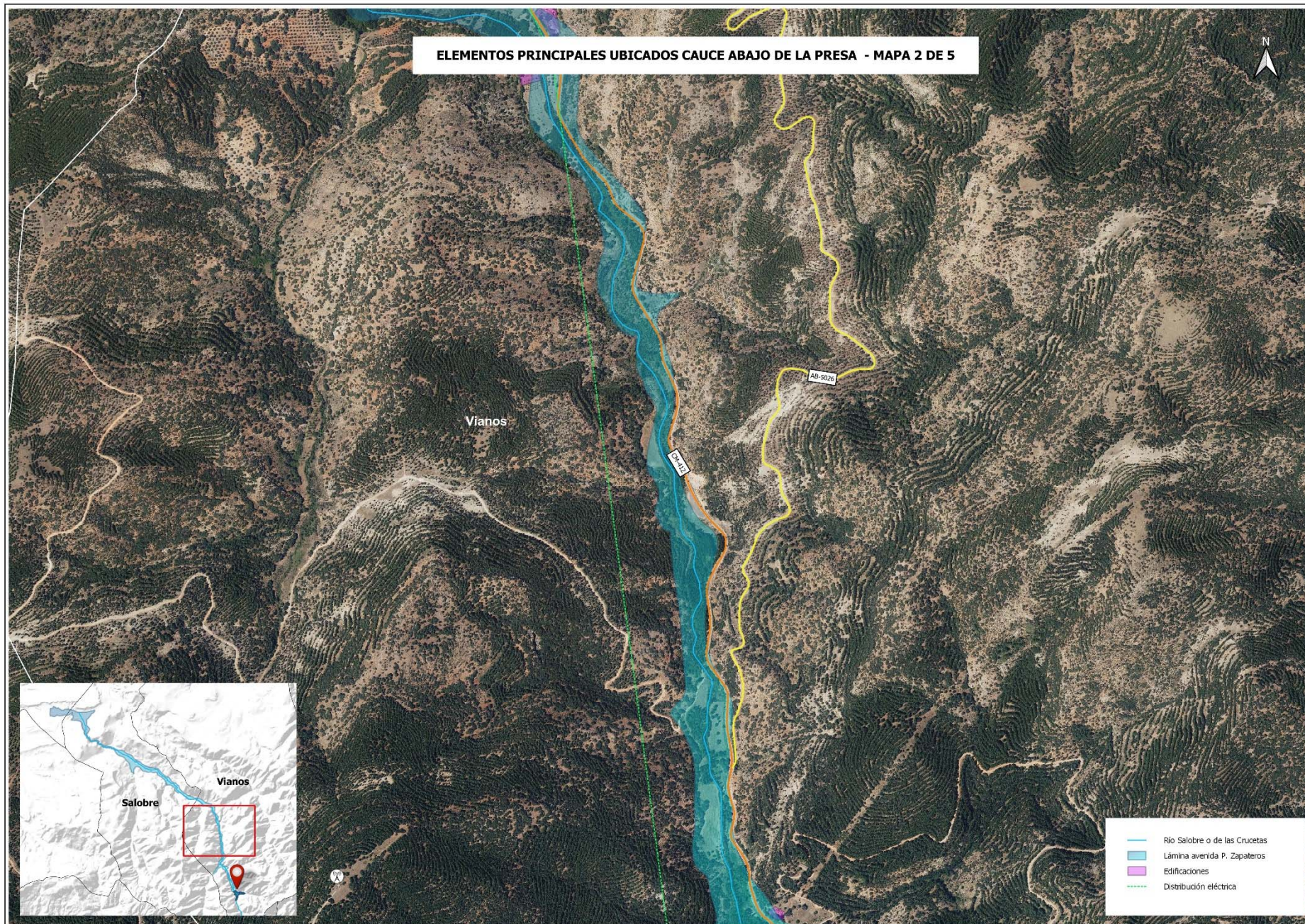
• EN CASO DE GRAN DESEMBALSE O AUMENTO DEL CAUDAL

Realizar por las autoridades y servicios de emergencia locales un seguimiento de la crecida del cauce, sobre todo en lugares con elementos vulnerables que pudieran verse afectados.

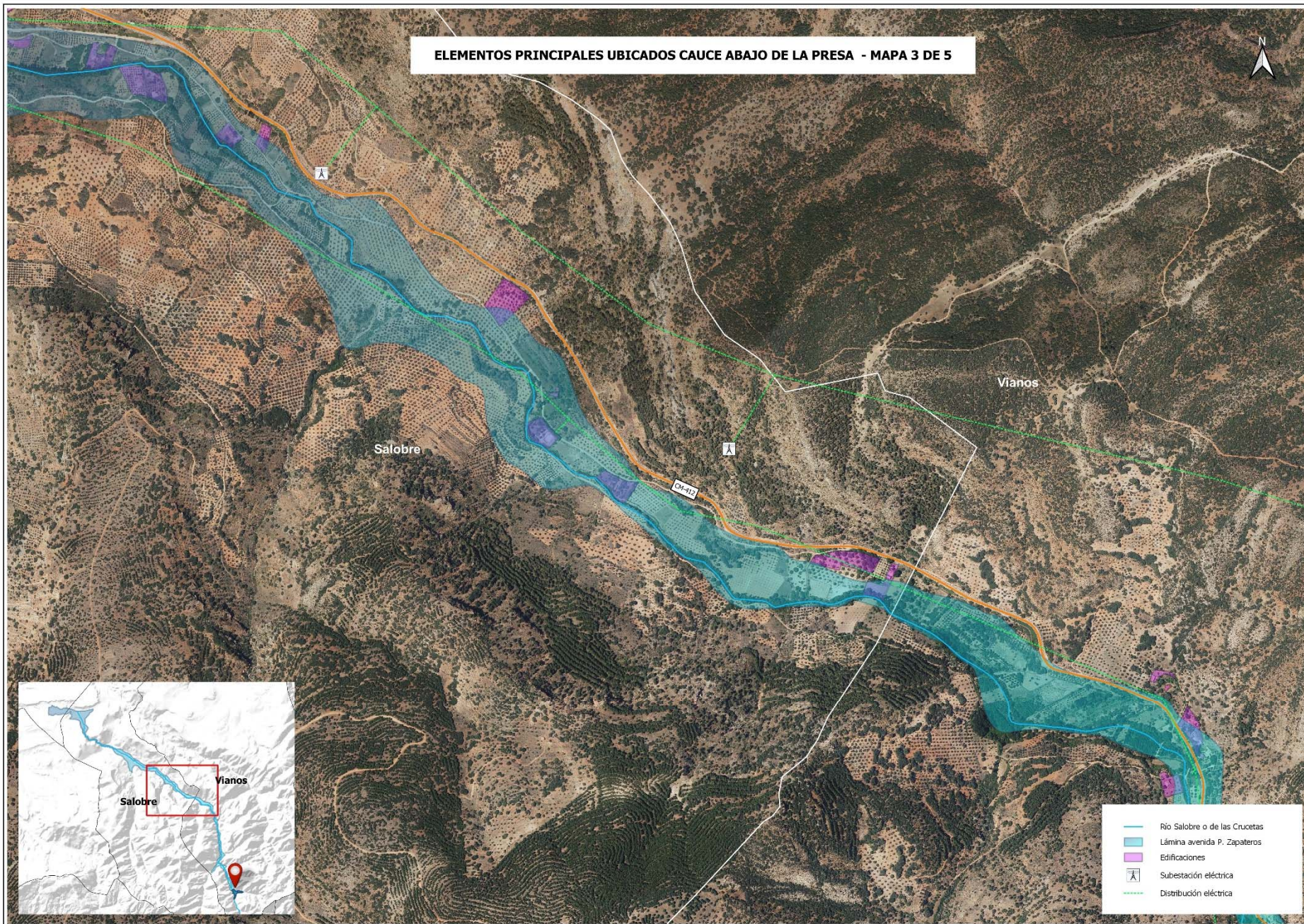
ELEMENTOS PRINCIPALES UBICADOS CAUCE ABAJO DE LA PRESA - MAPA 1 DE 5



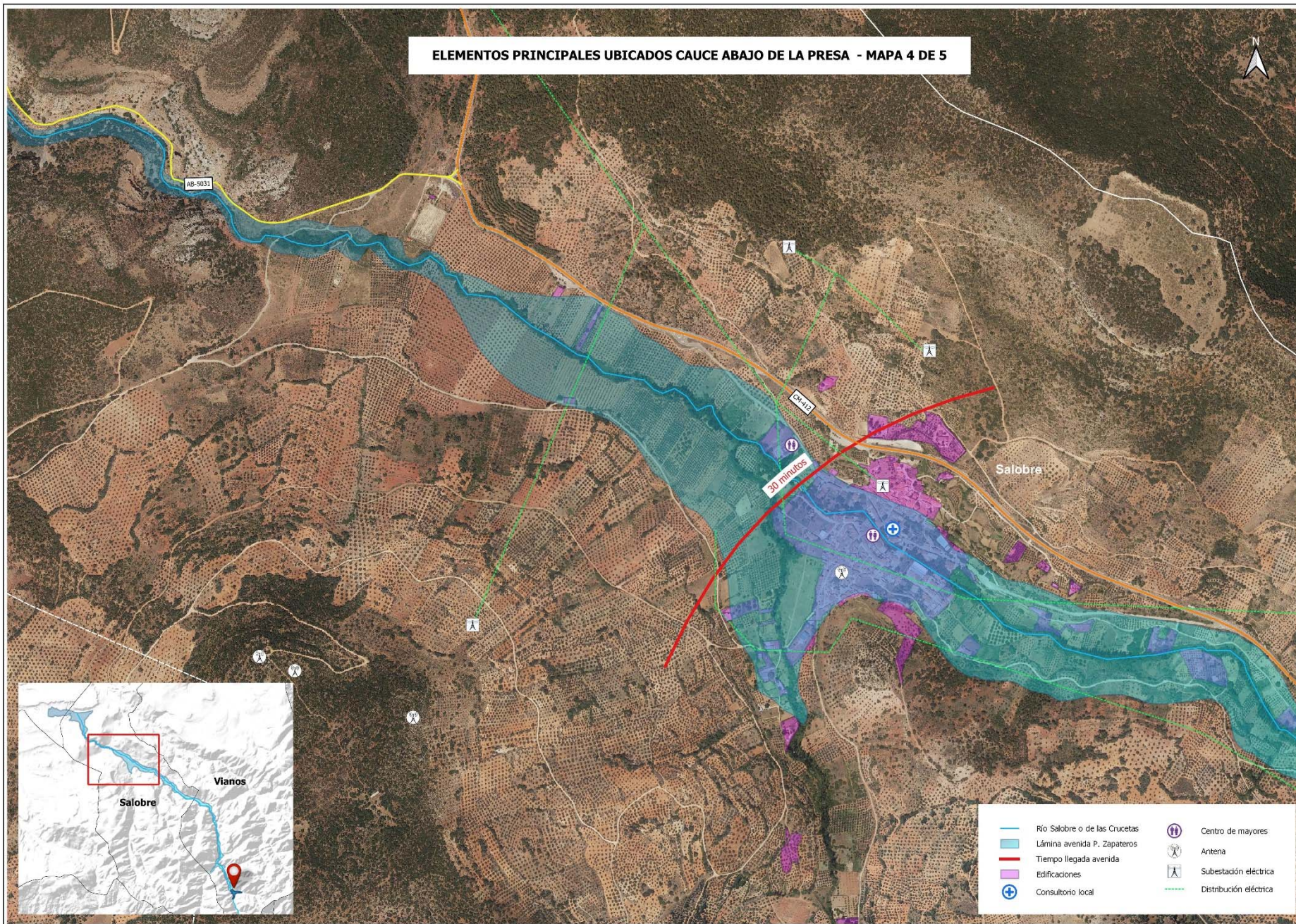
ELEMENTOS PRINCIPALES UBICADOS CAUCE ABAJO DE LA PRESA - MAPA 2 DE 5



ELEMENTOS PRINCIPALES UBICADOS CAUCE ABAJO DE LA PRESA - MAPA 3 DE 5



ELEMENTOS PRINCIPALES UBICADOS CAUCE ABAJO DE LA PRESA - MAPA 4 DE 5



ELEMENTOS PRINCIPALES UBICADOS CAUCE ABAJO DE LA PRESA - MAPA 5 DE 5

