

## DATOS DE LA PRESA

**Nombre:** Peñarroya

**Titular:** Confederación Hidrográfica del Guadiana

**Tipo:** Gravedad (hormigón vibrado)

## LOCALIZACIÓN

**Río:** Guadiana

**Municipio:** Argamasilla de Alba **Provincia:** Ciudad Real

**Cuenca Hidrográfica:** Guadiana

**Coordenadas UTM 30 – ETRS 89:** 499.412,000 - 4.323.469,000

## DATOS DEL EMBALSE

**Superficie del embalse a NMN (ha):** 425,000

**Capacidad a NMN (hm<sup>3</sup>):** 50,320

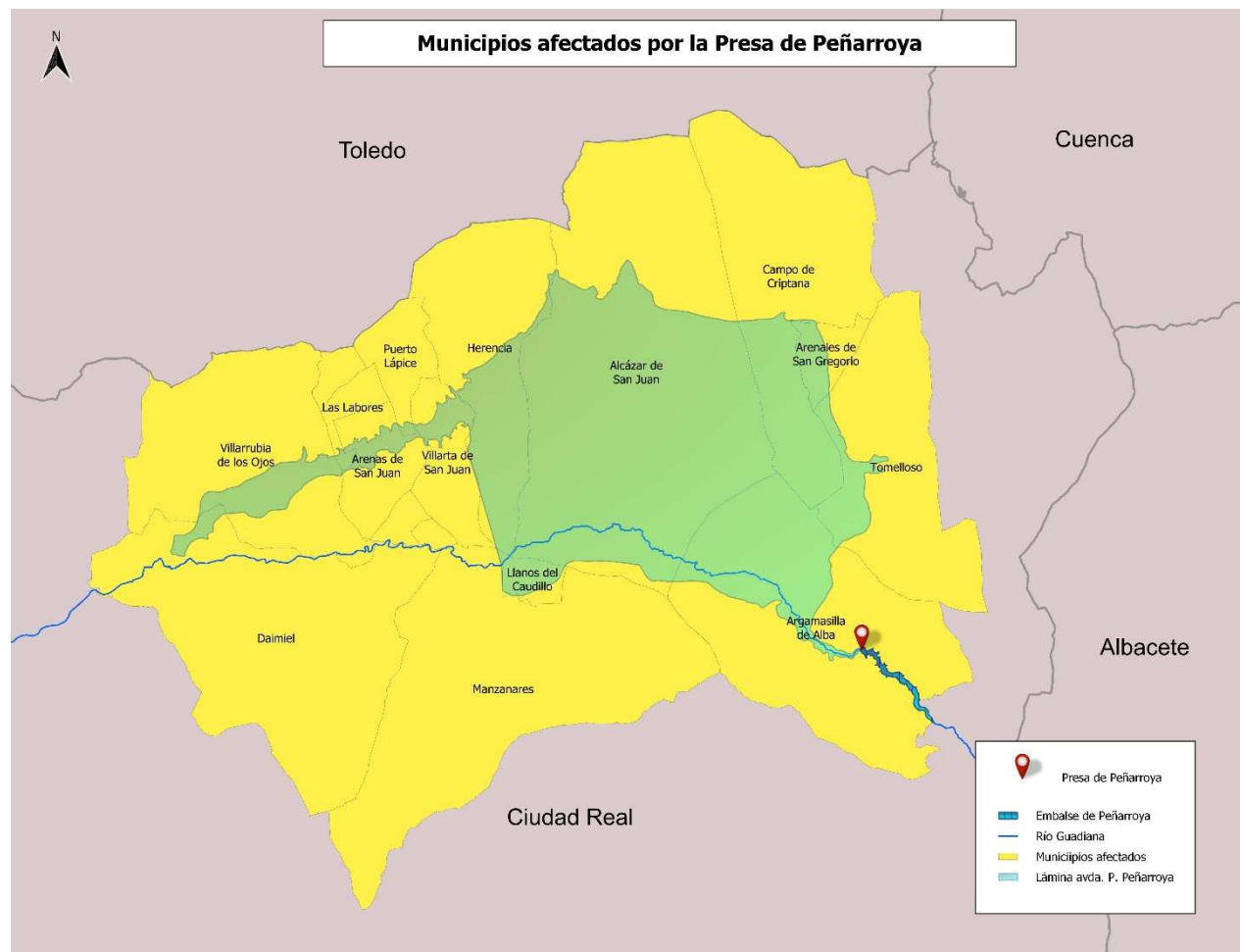
**Cota del NMN (m):** 735,000

## PLAN DE EMERGENCIA

**Informe CNPC:** -

**Aprobación:** 13/09/2006

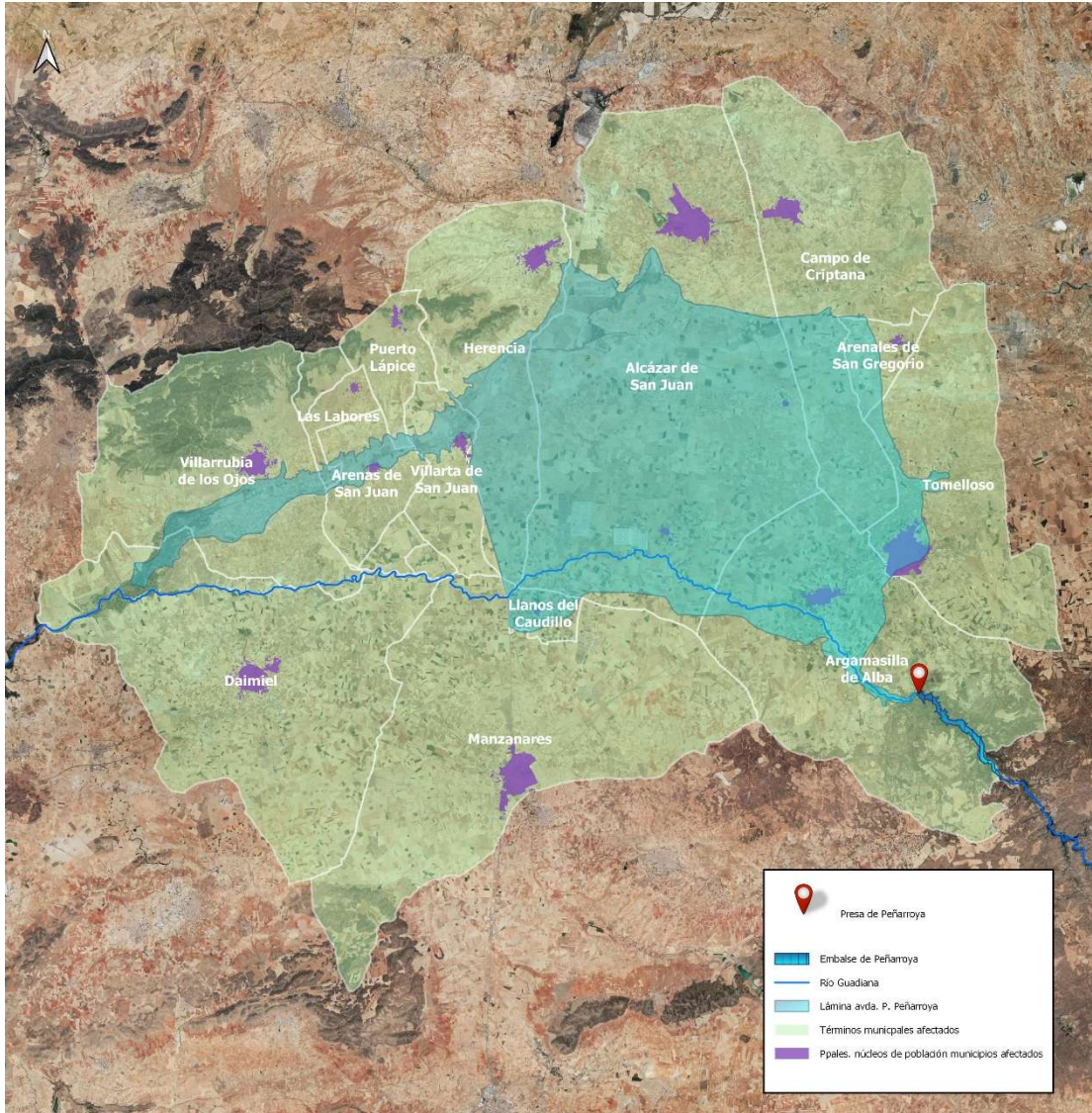
**Revisión:** -



## TÉRMINOS MUNICIPALES AFECTADOS POR LA PRESA DE PEÑARROYA - HIPÓTESIS H2

- Alcázar de San Juan
- Arenales de San Gregorio
- Arenas de San Juan
- Argamasilla de Alba
- Campo de Criptana
- Daimiel
- Herencia
- Las Labores
- Llanos del Caudillo
- Manzanares
- Puerto Lápice
- Tomelloso
- Villarrubia de los Ojos
- Villarta de San Juan





## LOCALIZACIÓN DE LOS PRINCIPALES NÚCLEOS DE POBLACIÓN DE LOS TÉRMINOS MUNICIPALES AFECTADOS







## CONSEJOS A LA POBLACIÓN

### • EN CASO DE ROTURA DE PRESA

**SÍ** se debe hacer

-  Aléjese lo más rápidamente posible del cauce de los ríos y arroyos.
-  Acuda a sitios elevados.
-  Siga las indicaciones de las autoridades.
-  Manténgase informado y esté atento a las informaciones de los medios de comunicación.

Lo que  
**NO** se debe hacer

-  NO utilice el teléfono. Deje las líneas libres para uso de los servicios de emergencia. Evite su uso salvo causa justificada.
-  NO vaya a buscar a los niños al colegio. Los profesores saben cómo actuar y los evacuarán con orden y eficacia.
-  NO utilice las carreteras afectadas. Su corte puede dejarle bloqueado.
-  NO cruce los ríos ni torrentes. La fuerza del agua podría arrastrarle.

### • EN CASO DE GRAN DESEMBALSE O AUMENTO DEL CAUDAL

Realizar por las autoridades y servicios de emergencia locales un seguimiento de la crecida del cauce, sobre todo en lugares con elementos vulnerables que pudieran verse afectados.

