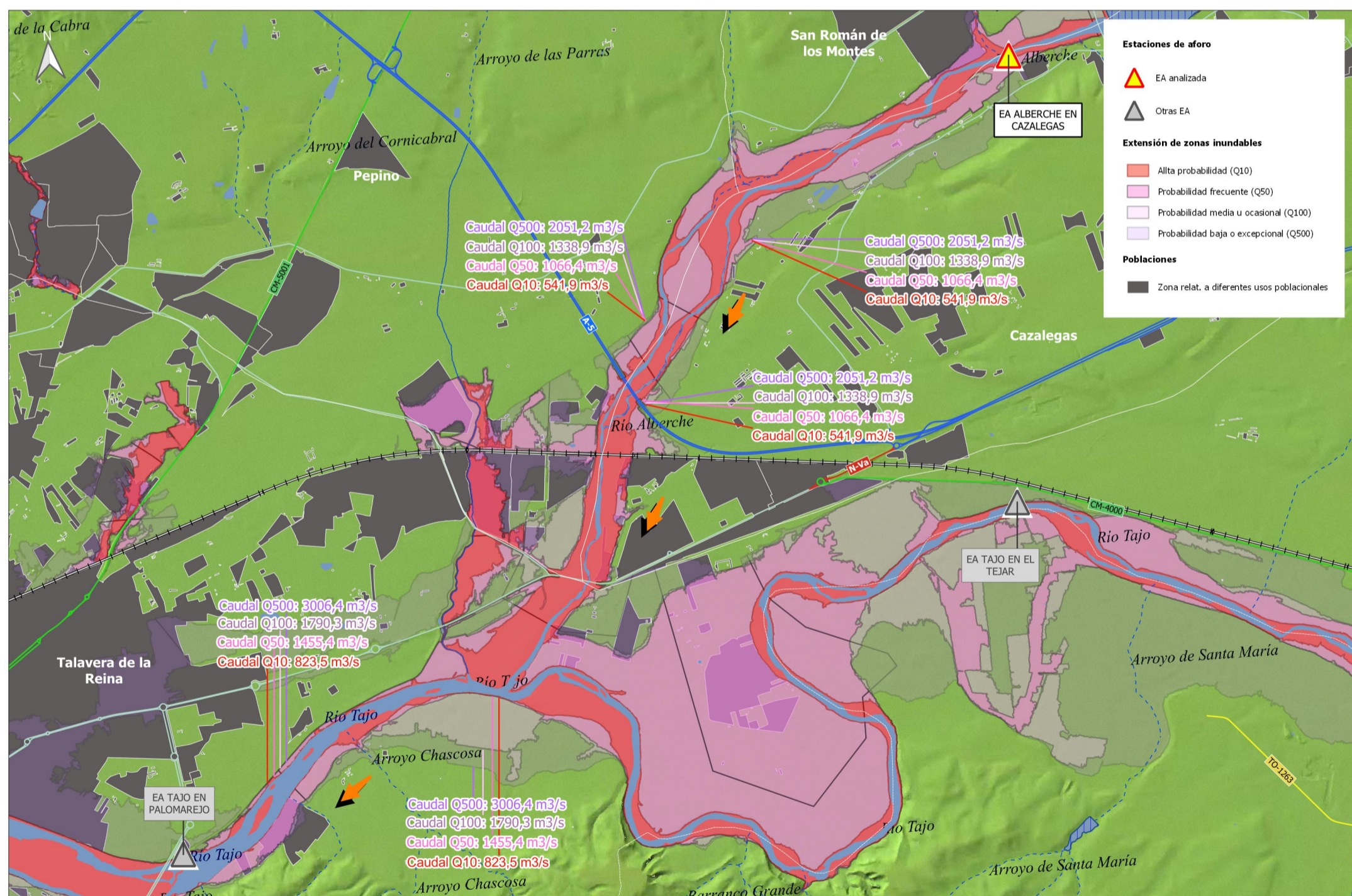
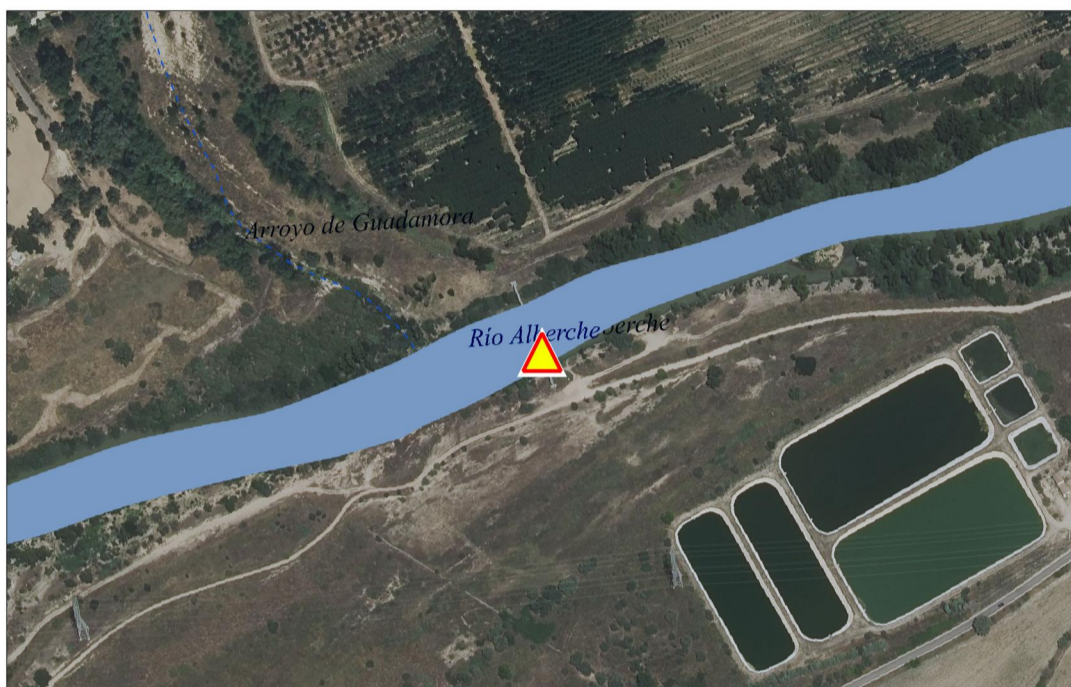
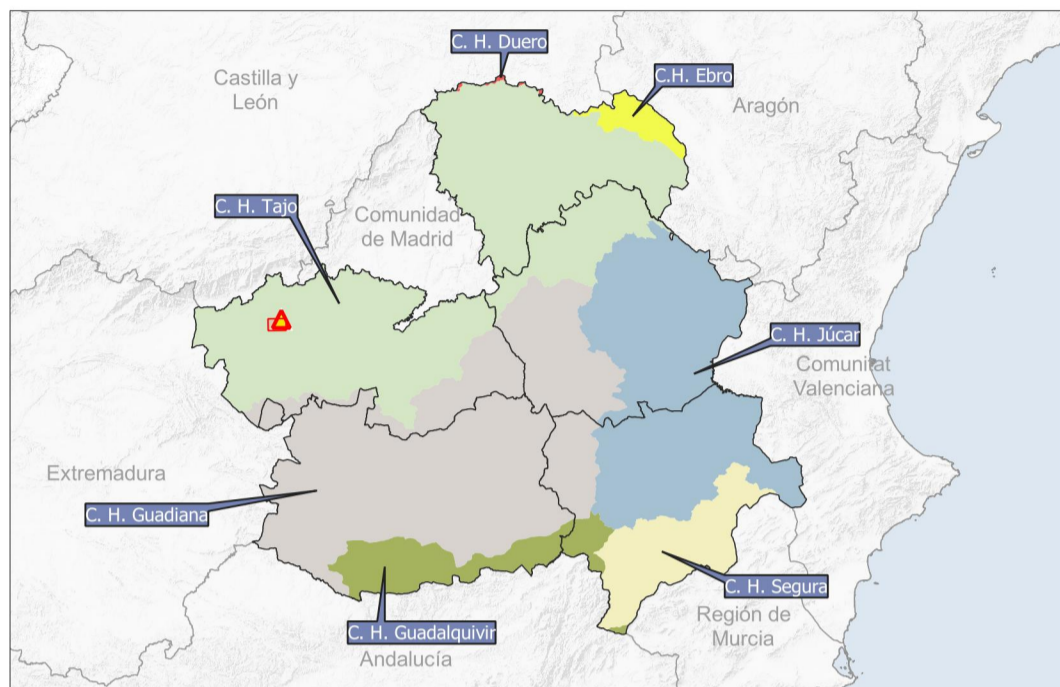


Localización y afección de las estaciones de aforo de la Cuenca Hidrográfica del Tajo

ESTACIÓN DE AFORO EA ALBERCHE EN CAZALEGAS

DATOS BÁSICOS:

Código	Nombre	Sistema	Tipo	Municipio	Provincia	Comunidad Autónoma	Cauce	Altitud
AR65	EA ALBERCHE EN CAZALEGAS	NIVEL	RIO	Cazalegas	Toledo	Castilla-La Mancha	Río Alberche	373



TÉRMINOS MUNICIPALES CAUCE ABAJO DE LA E.A.:

Cazalegas, San Román de los Montes, Pepino, Talavera de la Reina

TÉRMINOS MUNICIPALES AFECTADOS POR ZONAS INUNDABLES:

Cazalegas, San Román de los Montes, Pepino, Talavera de la Reina

UMBRALES DE AVISO: (*)

U. Amarillo - Nivel (m)	4.17
U. Naranja - Nivel (m)	4.79
U. Rojo - Nivel (m)	5.8

(*) Umbrales de aviso sujetos a revisión