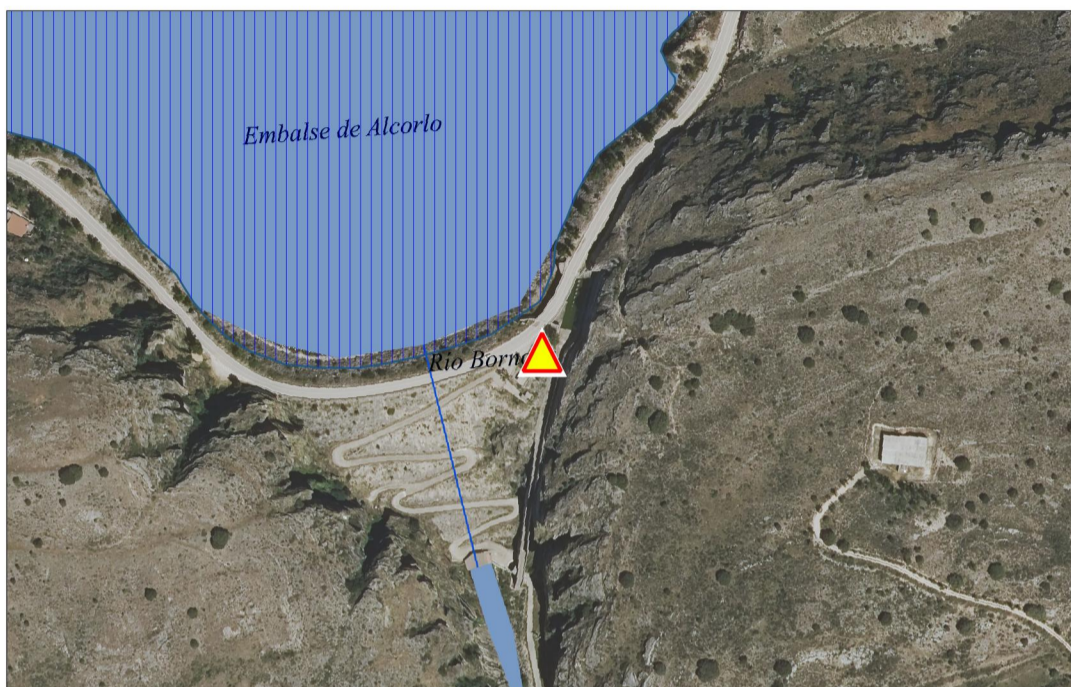
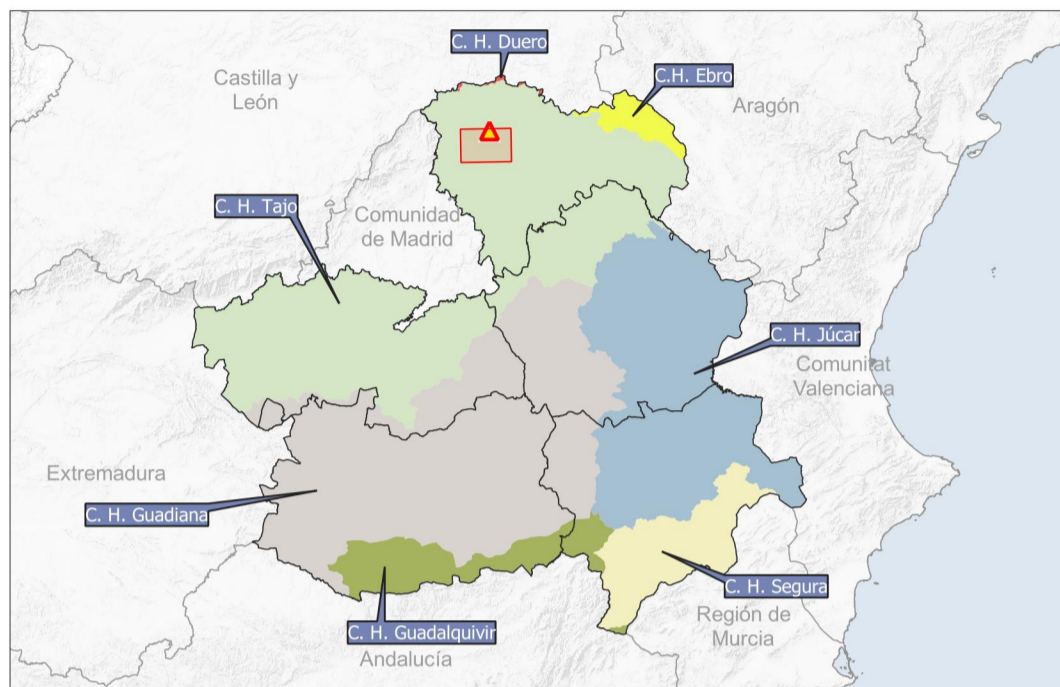


Localización y afección de las estaciones de aforo de la Cuenca Hidrográfica del Tajo

ESTACIÓN DE AFORO EA ALCORLO

DATOS BÁSICOS:

| Código | Nombre | Sistema | Tipo | Municipio | Provincia | Comunidad Autónoma | Cauce | Altitud |
|--------|------------|---------|---------|-----------|-------------|--------------------|-------------|---------|
| E_09 | EA ALCORLO | CAUDAL | EMBALSE | Toba, La | Guadalajara | Castilla-La Mancha | Río Bornova | 923 |



TÉRMINOS MUNICIPALES CAUCE ABAJO DE LA E.A.:

La Toba, San Andrés del Congosto, Membrillera, Jadraque, Casas de San Galindo, Espinosa de Henares, Fuencemillán, Montarrón, Alarilla, Humanes

TÉRMINOS MUNICIPALES AFECTADOS POR ZONAS INUNDABLES:

La Toba, San Andrés del Congosto, Membrillera, Jadraque, Espinosa de Henares, Fuencemillán, Montarrón

UMBRALES DE AVISO: (*)

| | |
|--|----|
| U. Amarillo - Caudal (m ³ /s) | 20 |
| U. Naranja - Caudal (m ³ /s) | 40 |
| U. Rojo - Caudal (m ³ /s) | 90 |

(*) Umbrales de aviso sujetos a revisión