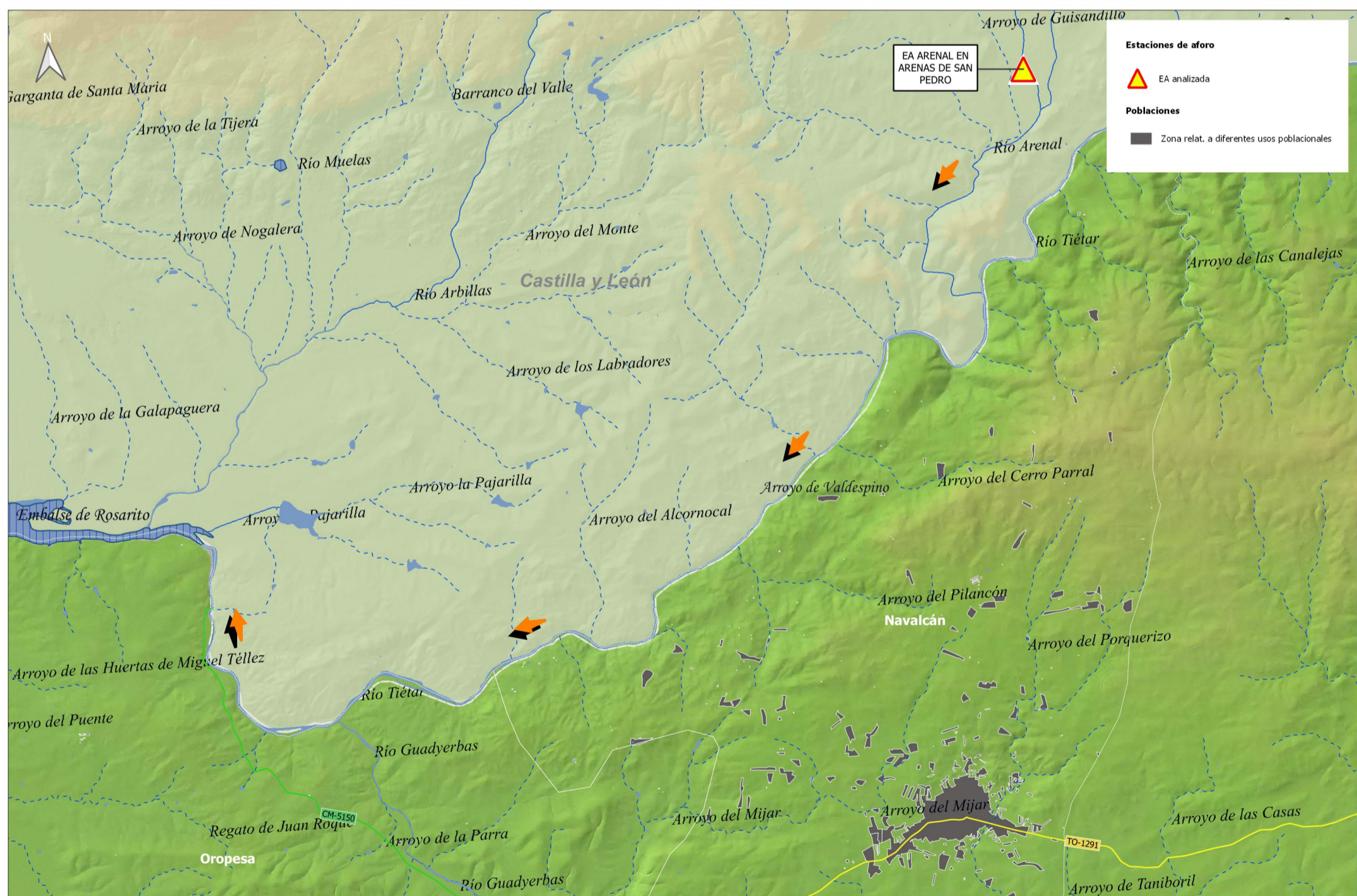
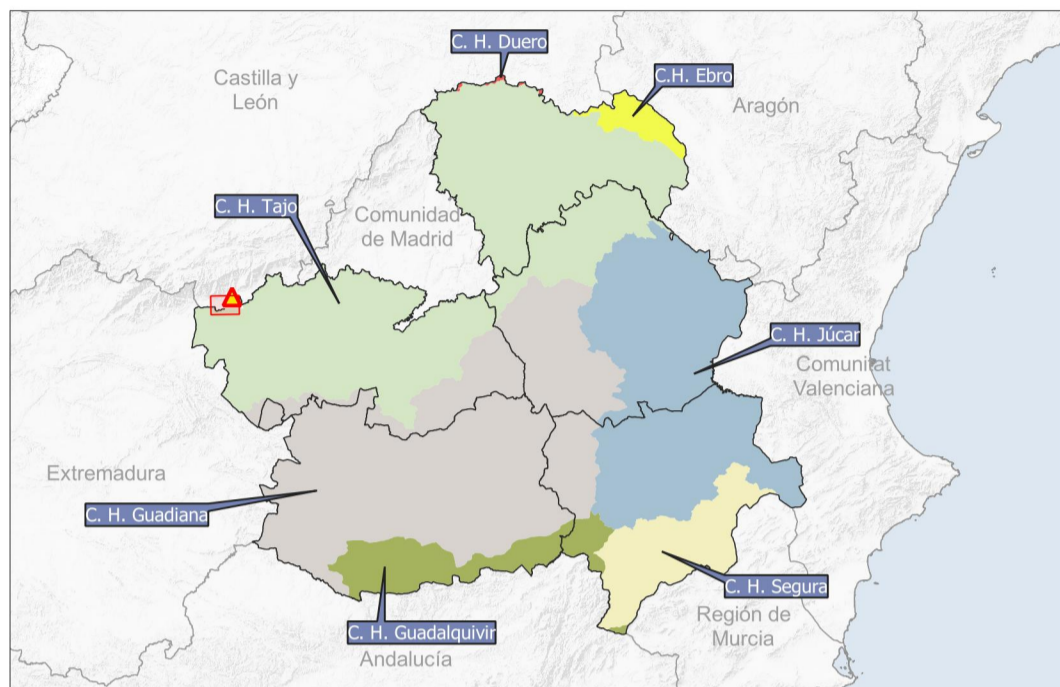


# Localización y afección de las estaciones de aforo de la Cuenca Hidrográfica del Tajo

## ESTACIÓN DE AFORO EA ARENAL EN ARENAS DE SAN PEDRO

### DATOS BÁSICOS:

Código	Nombre	Sistema	Tipo	Municipio	Provincia	Comunidad Autónoma	Cauce	Altitud
AR34	EA ARENAL EN ARENAS DE SAN PEDRO	NIVEL	RIO	Arenas de San Pedro	Ávila	Castilla y León	Río Arenal	385



#### TÉRMINOS MUNICIPALES CAUCE ABAJO DE LA E.A.:

Navalcán, Oropesa

#### TÉRMINOS MUNICIPALES AFECTADOS POR ZONAS INUNDABLES:

n/c

#### UMBRALES DE AVISO: (\*)

U. Amarillo - Nivel (m)	1.35
U. Naranja - Nivel (m)	1.53
U. Rojo - Nivel (m)	1.76

(\*) Umbrales de aviso sujetos a revisión