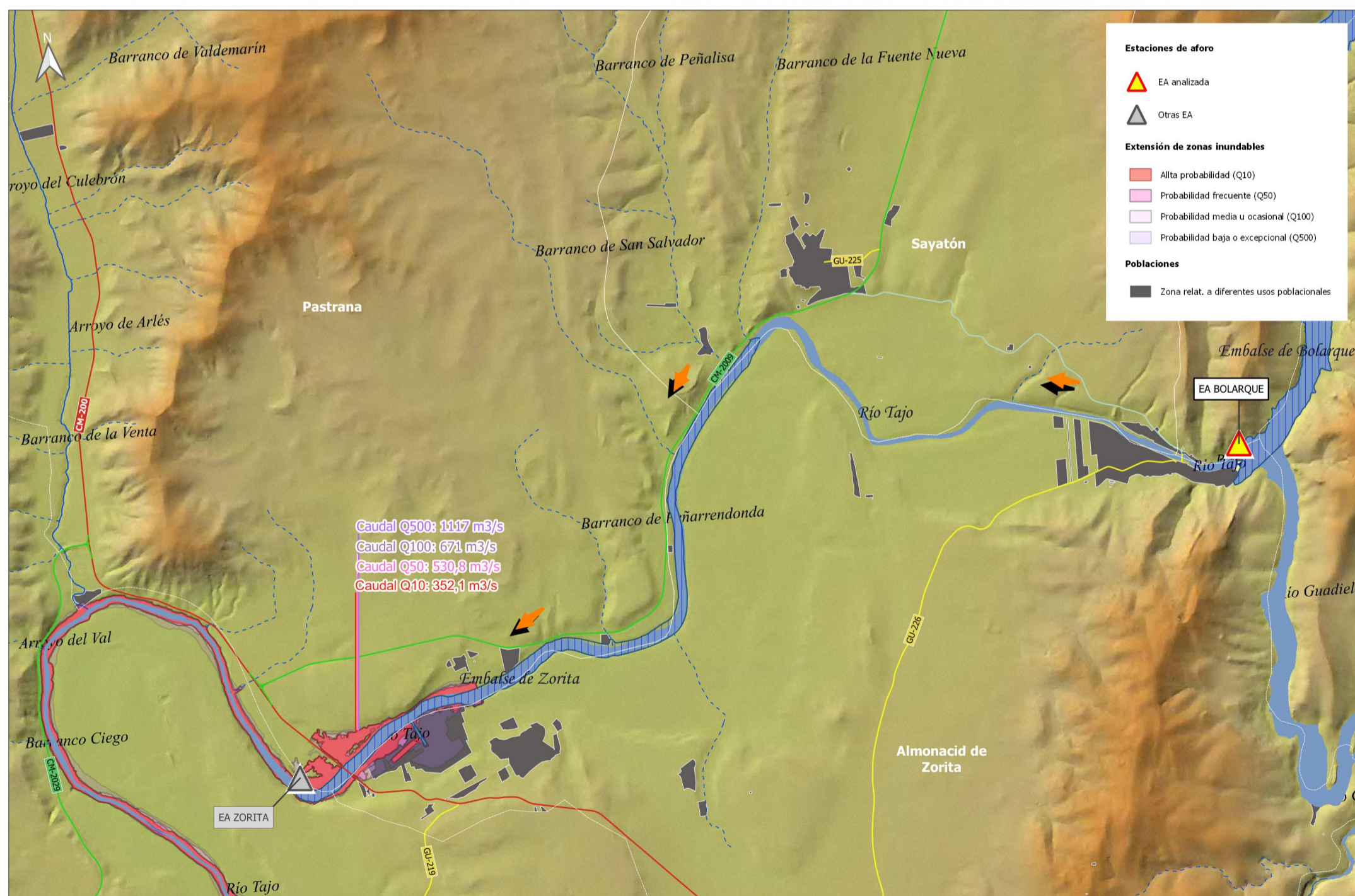
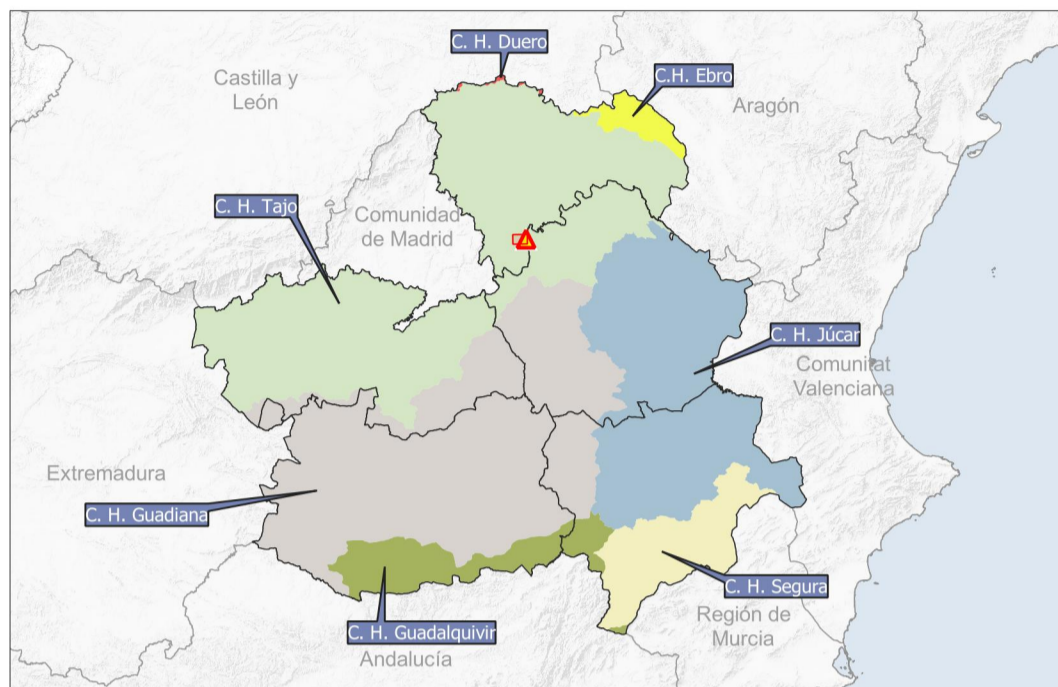


# Localización y afección de las estaciones de aforo de la Cuenca Hidrográfica del Tajo

## ESTACIÓN DE AFORO EA BOLARQUE

### DATOS BÁSICOS:

Código	Nombre	Sistema	Tipo	Municipio	Provincia	Comunidad Autónoma	Cauce	Altitud
E_04	EA BOLARQUE	CAUDAL	EMBALSE	Pastrana	Guadalajara	Castilla-La Mancha	Río Tajo	643



### TÉRMINOS MUNICIPALES CAUCE ABAJO DE LA E.A.:

Pastrana, Almonacid de Zorita, Sayatón

### TÉRMINOS MUNICIPALES AFECTADOS POR ZONAS INUNDABLES:

Pastrana, Almonacid de Zorita

(\*) Umbrales de aviso sujetos a revisión

### UMBRALES DE AVISO: (\*)

U. Amarillo - Caudal (m <sup>3</sup> /s)	80
U. Naranja - Caudal (m <sup>3</sup> /s)	120
U. Rojo - Caudal (m <sup>3</sup> /s)	250