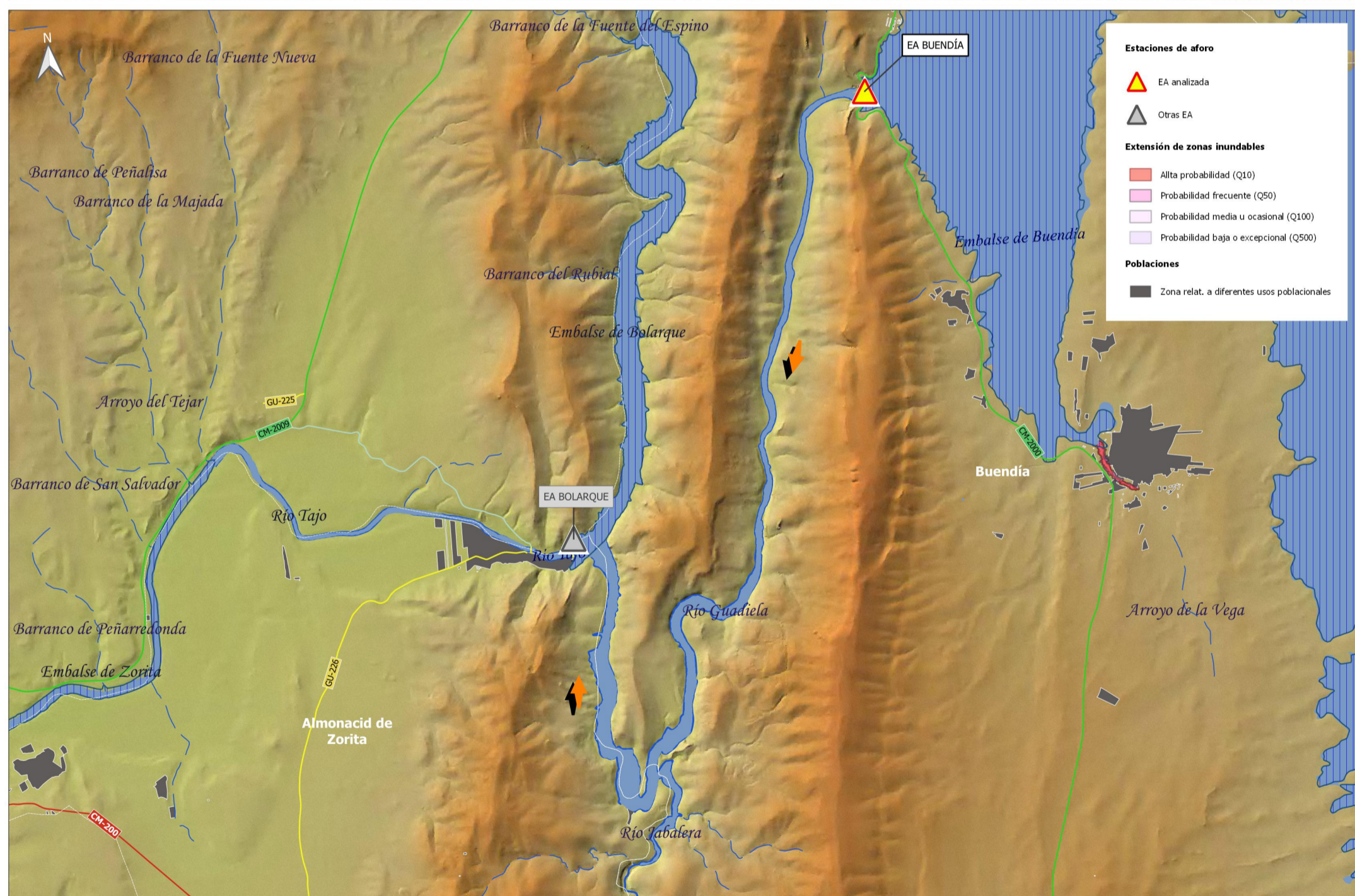
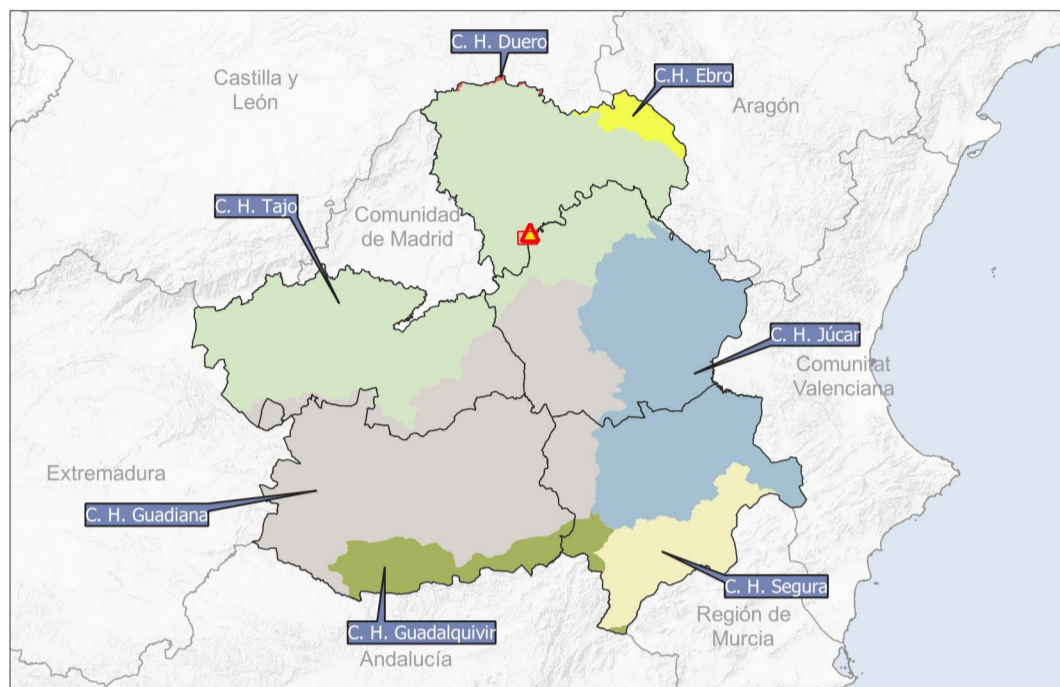


Localización y afección de las estaciones de aforo de la Cuenca Hidrográfica del Tajo

ESTACIÓN DE AFORO EA BUENDÍA

DATOS BÁSICOS:

Código	Nombre	Sistema	Tipo	Municipio	Provincia	Comunidad Autónoma	Cauce	Altitud
E_03	EA BUENDÍA	CAUDAL	EMBALSE	Buendía	Cuenca	Castilla-La Mancha	Río Guadiela	688



TÉRMINOS MUNICIPALES CAUCE ABAJO DE LA E.A.:

Buendía, Almonacid de Zorita

TÉRMINOS MUNICIPALES AFECTADOS POR ZONAS INUNDABLES:

n/c

UMBRALES DE AVISO: (*)

U. Amarillo - Caudal (m3/s)	95
U. Naranja - Caudal (m3/s)	150
U. Rojo - Caudal (m3/s)	250

(*) Umbrales de aviso sujetos a revisión