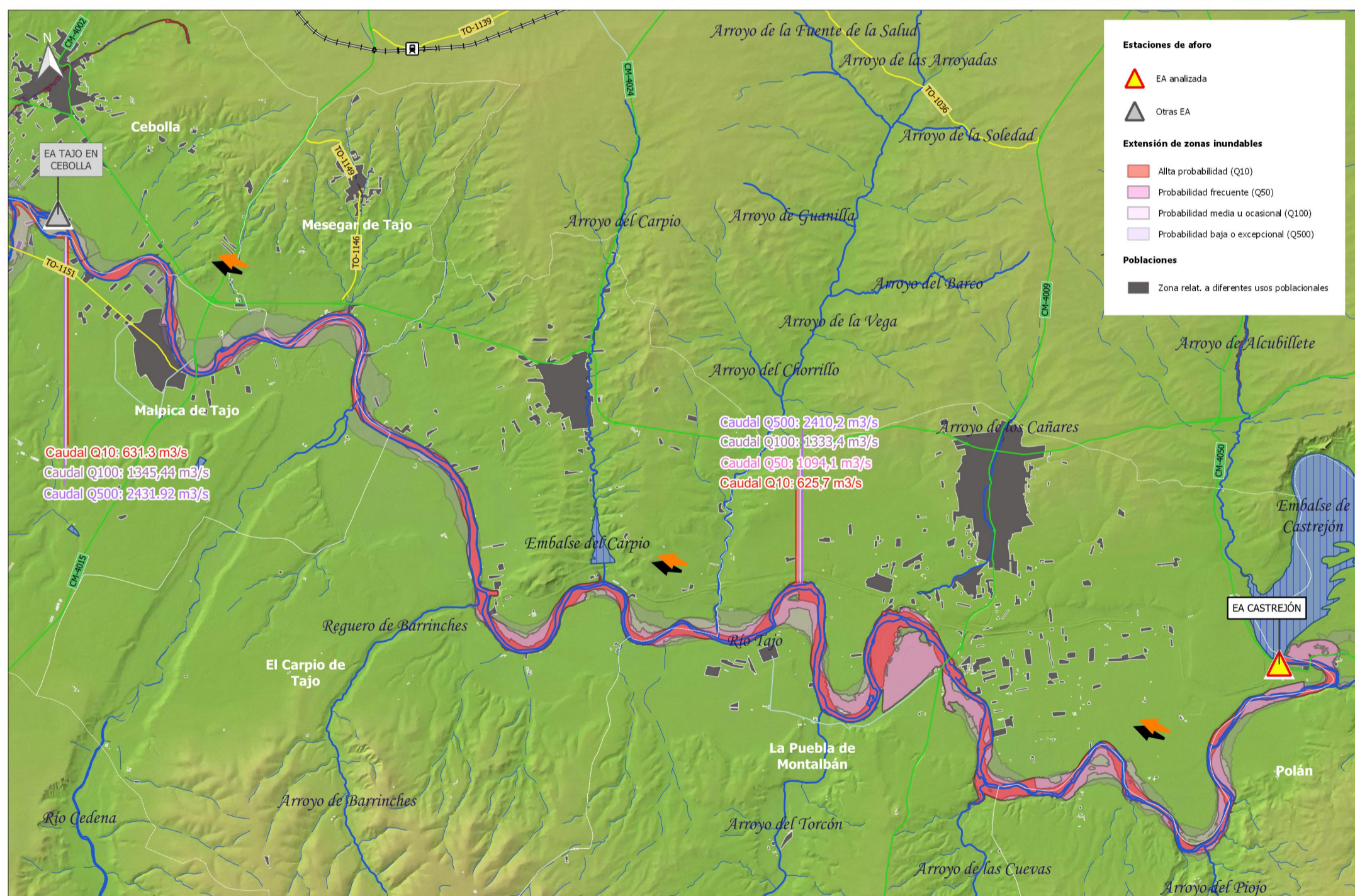
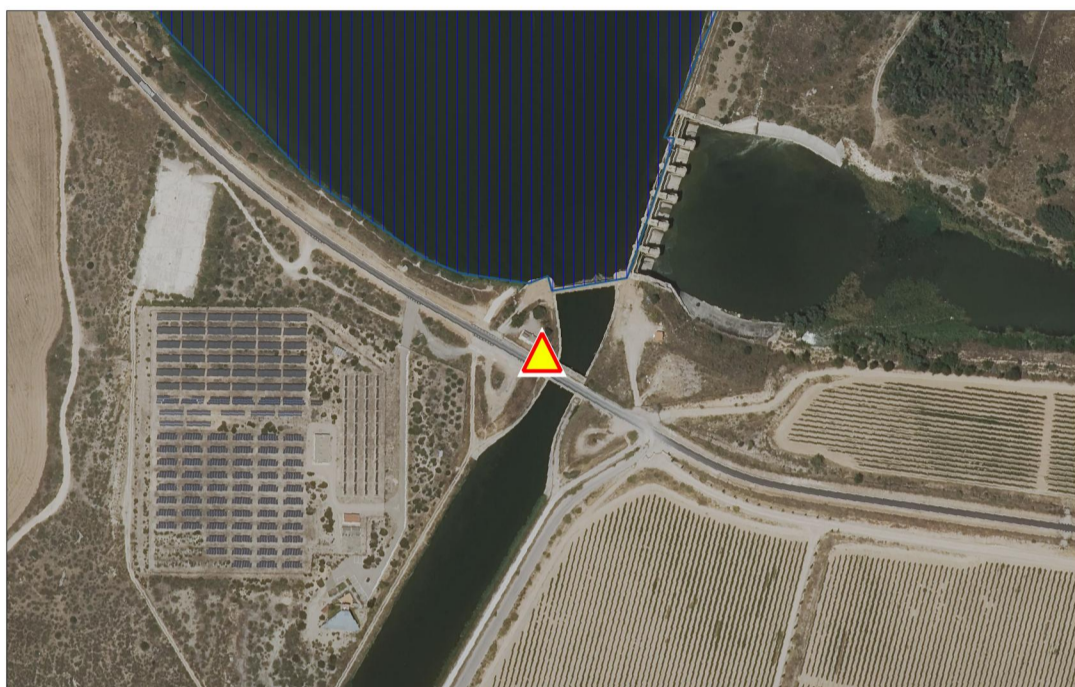
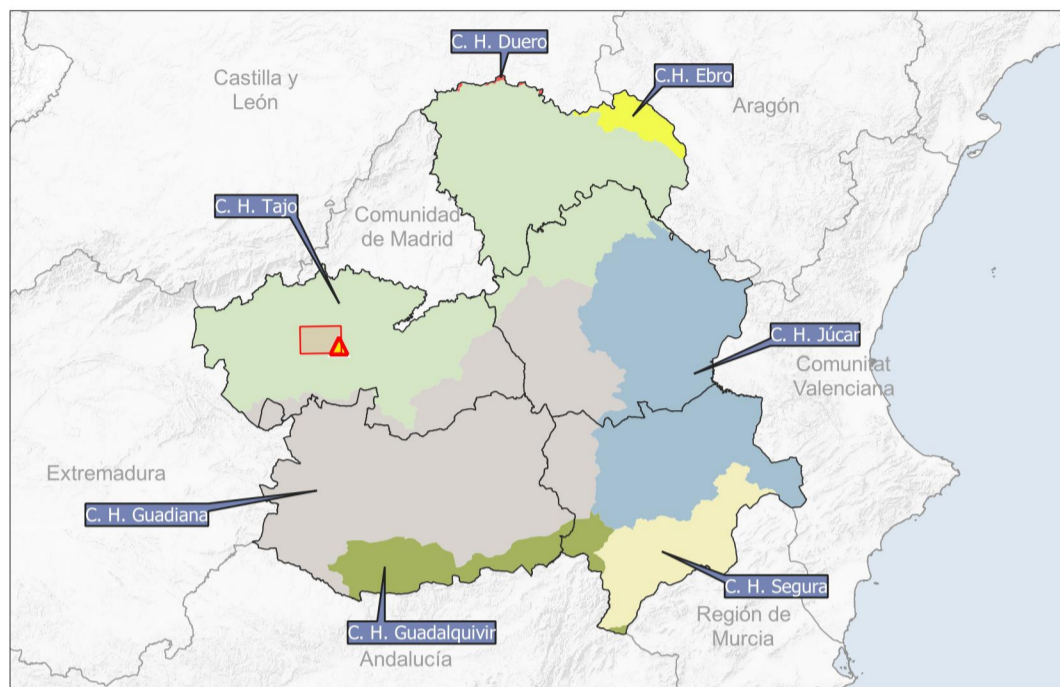


Localización y afección de las estaciones de aforo de la Cuenca Hidrográfica del Tajo

ESTACIÓN DE AFORO EA CASTREJÓN

DATOS BÁSICOS:

Código	Nombre	Sistema	Tipo	Municipio	Provincia	Comunidad Autónoma	Cauce	Altitud
E_27	EA CASTREJÓN	CAUDAL	EMBALSE	Puebla de Montalbán, La	Toledo	Castilla-La Mancha	Río Tajo	430



TÉRMINOS MUNICIPALES CAUCE ABAJO DE LA E.A.:

La Puebla de Montalbán, Polán, El Carpio de Tajo, Malpica de Tajo, Mesegar de Tajo, Cebolla

TÉRMINOS MUNICIPALES AFECTADOS POR ZONAS INUNDABLES:

La Puebla de Montalbán, Polán, El Carpio de Tajo, Malpica de Tajo, Mesegar de Tajo, Cebolla

UMBRALES DE AVISO: (*)

U. Amarillo - Caudal (m ³ /s)	30
U. Naranja - Caudal (m ³ /s)	50
U. Rojo - Caudal (m ³ /s)	100

(*) Umbrales de aviso sujetos a revisión