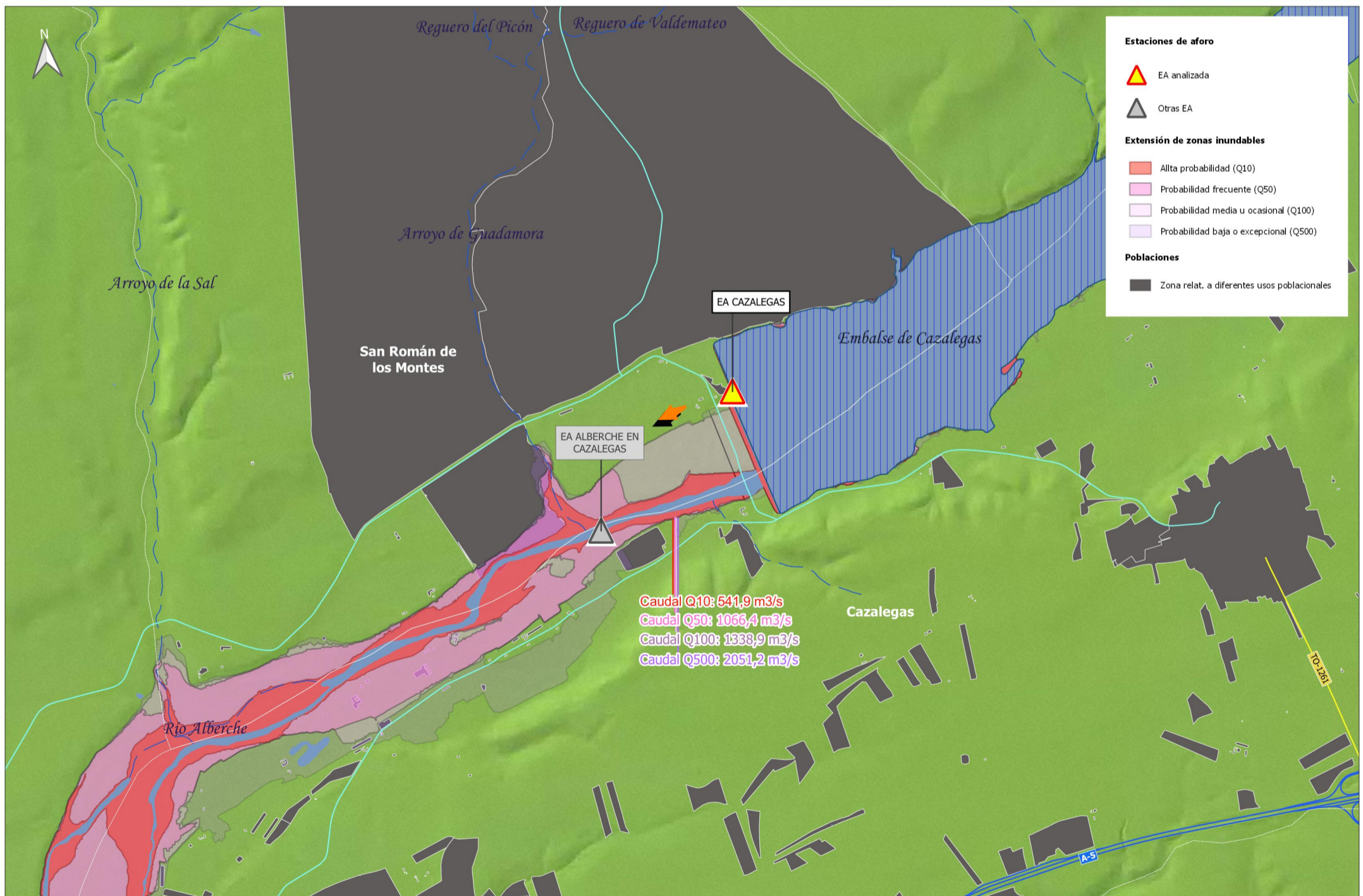
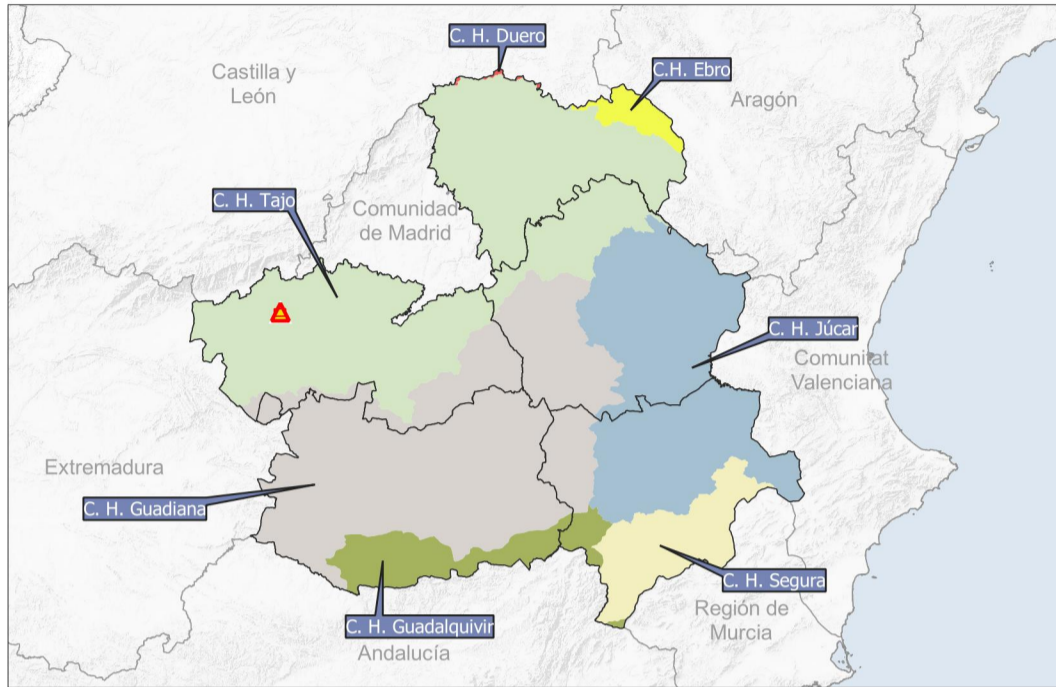


Localización y afección de las estaciones de aforo de la Cuenca Hidrográfica del Tajo

ESTACIÓN DE AFORO EA CAZALEGAS

DATOS BÁSICOS:

Código	Nombre	Sistema	Tipo	Municipio	Provincia	Comunidad Autónoma	Cauce	Altitud
E_25	EA CAZALEGAS	CAUDAL	EMBALSE	San Román de los Montes	Toledo	Castilla-La Mancha	Río Alberche	384



TÉRMINOS MUNICIPALES CAUCE ABAJO DE LA E.A.:

San Román de los Montes, Cazalegas

TÉRMINOS MUNICIPALES AFECTADOS POR ZONAS INUNDABLES:

San Román de los Montes, Cazalegas

UMBRALES DE AVISO: (*)

U. Amarillo - Caudal (m3/s)	100
U. Naranja - Caudal (m3/s)	200
U. Rojo - Caudal (m3/s)	300

(*) Umbrales de aviso sujetos a revisión