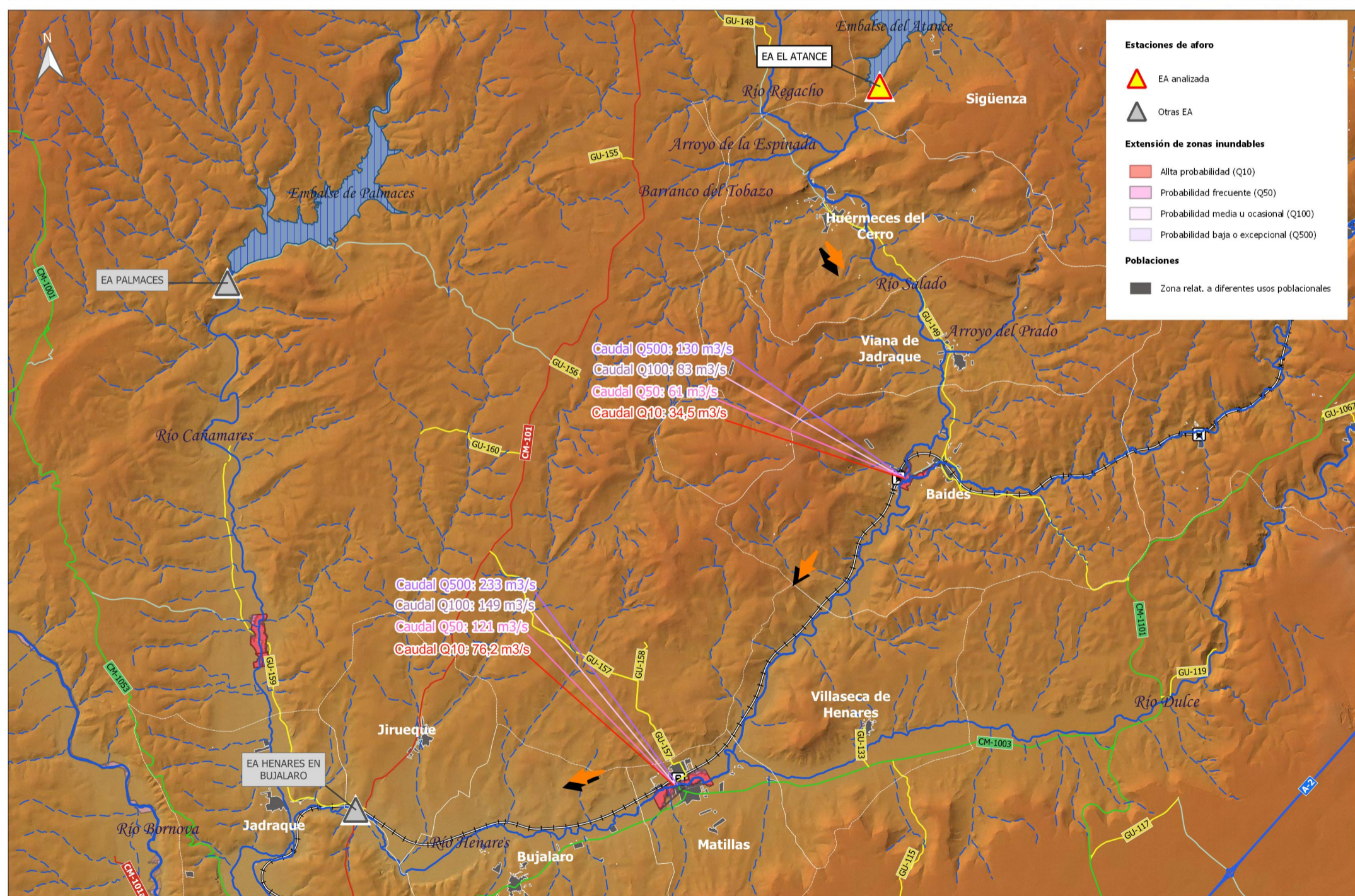
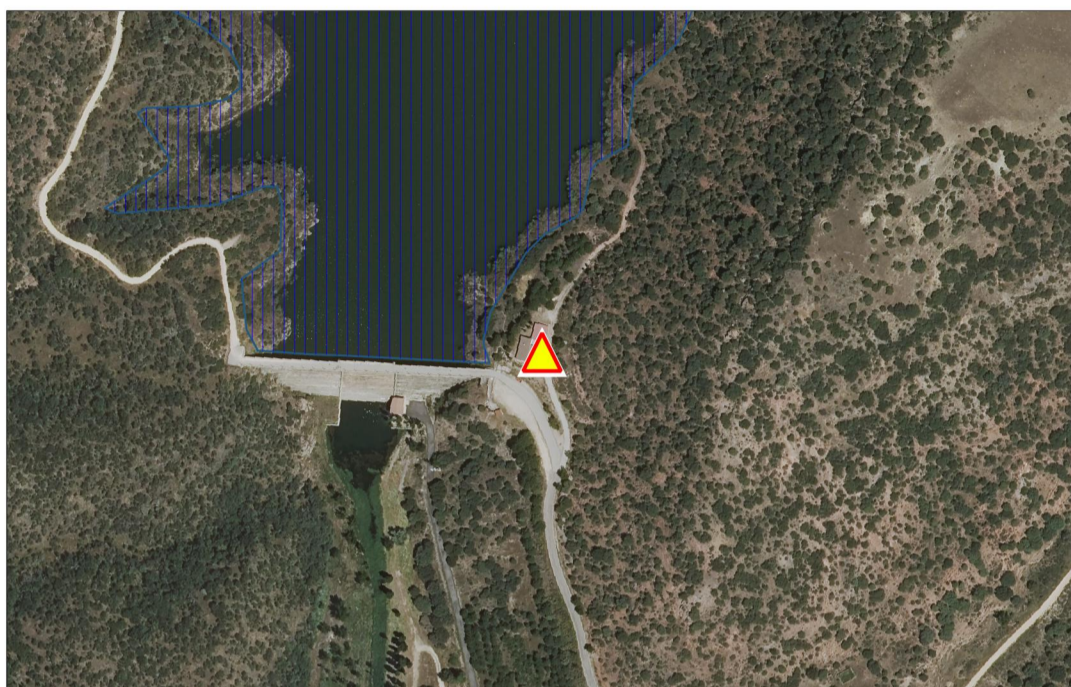
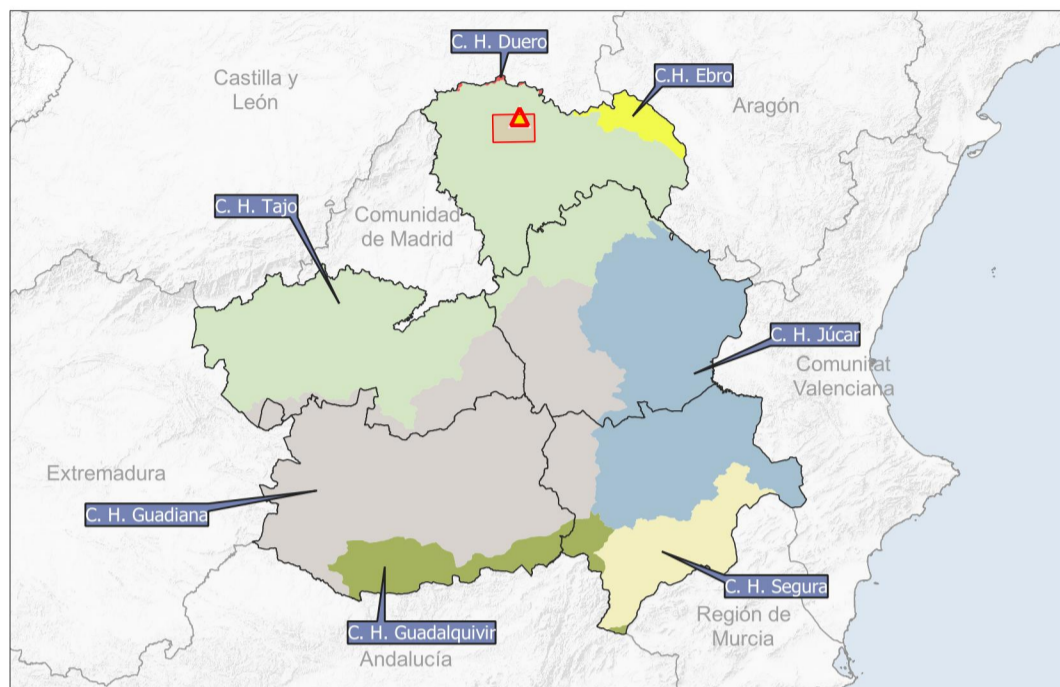


Localización y afección de las estaciones de aforo de la Cuenca Hidrográfica del Tajo

ESTACIÓN DE AFORO EA EL ATANCE

DATOS BÁSICOS:

Código	Nombre	Sistema	Tipo	Municipio	Provincia	Comunidad Autónoma	Cauce	Altitud
E_48	EA EL ATANCE	CAUDAL	EMBALSE	Sigüenza	Guadalajara	Castilla-La Mancha	Río Salado	916



TÉRMINOS MUNICIPALES CAUCE ABAJO DE LA E.A.:

Sigüenza, Huérmeces del Cerro, Viana de Jadraque, Baidés, Villaseca de Henares, Matillas, Bujalaro, Jadraque, Jirueque

TÉRMINOS MUNICIPALES AFECTADOS POR ZONAS INUNDABLES:

Baidés, Matillas

UMBRALES DE AVISO: (*)

U. Amarillo - Caudal (m ³ /s)	5
U. Naranja - Caudal (m ³ /s)	10
U. Rojo - Caudal (m ³ /s)	18

(*) Umbrales de aviso sujetos a revisión