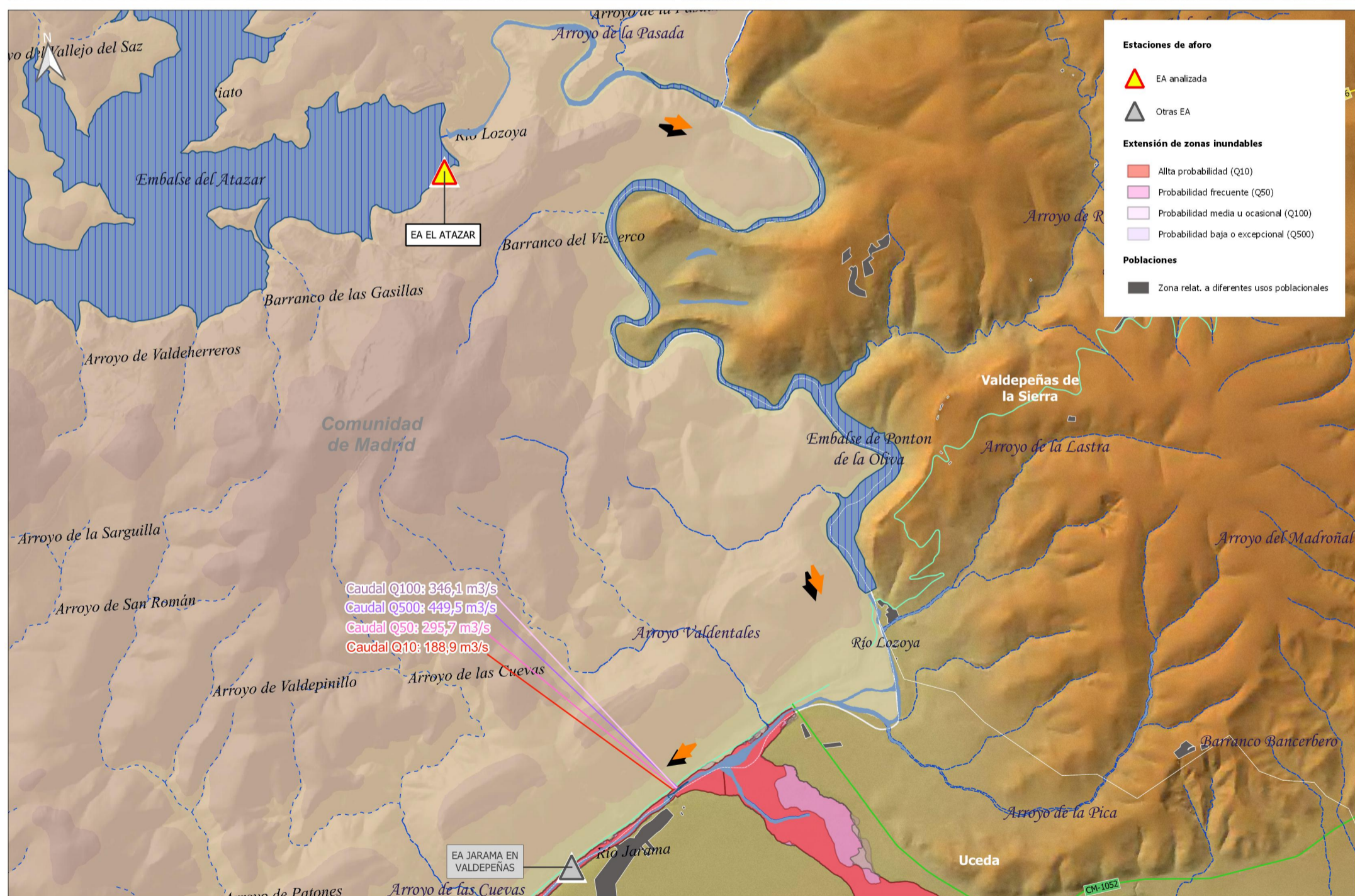
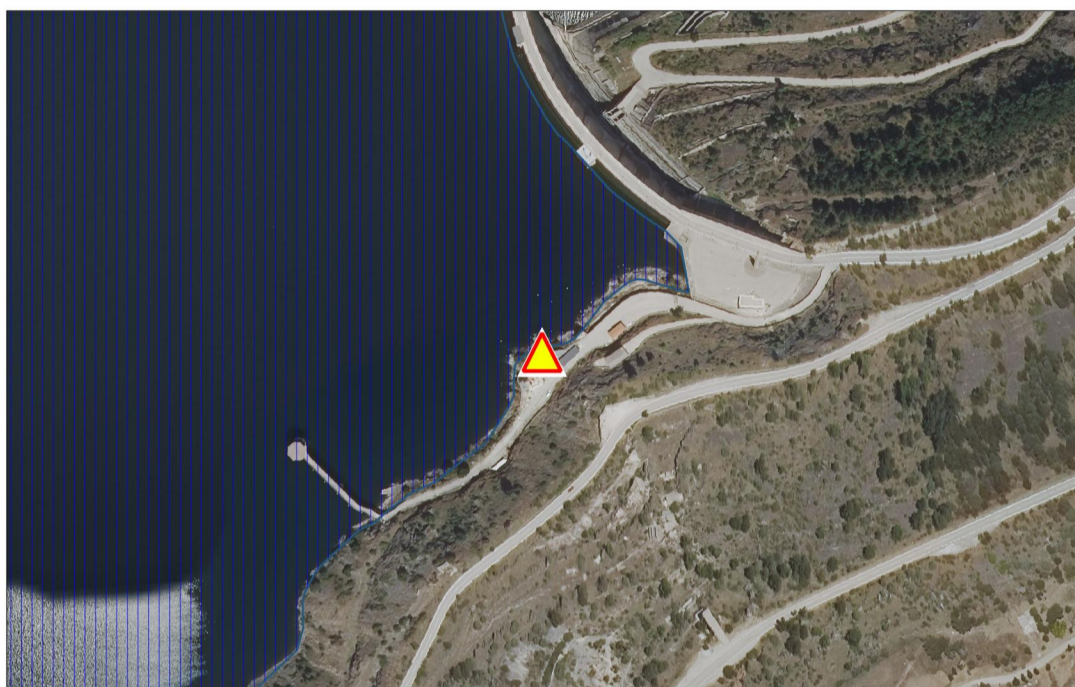
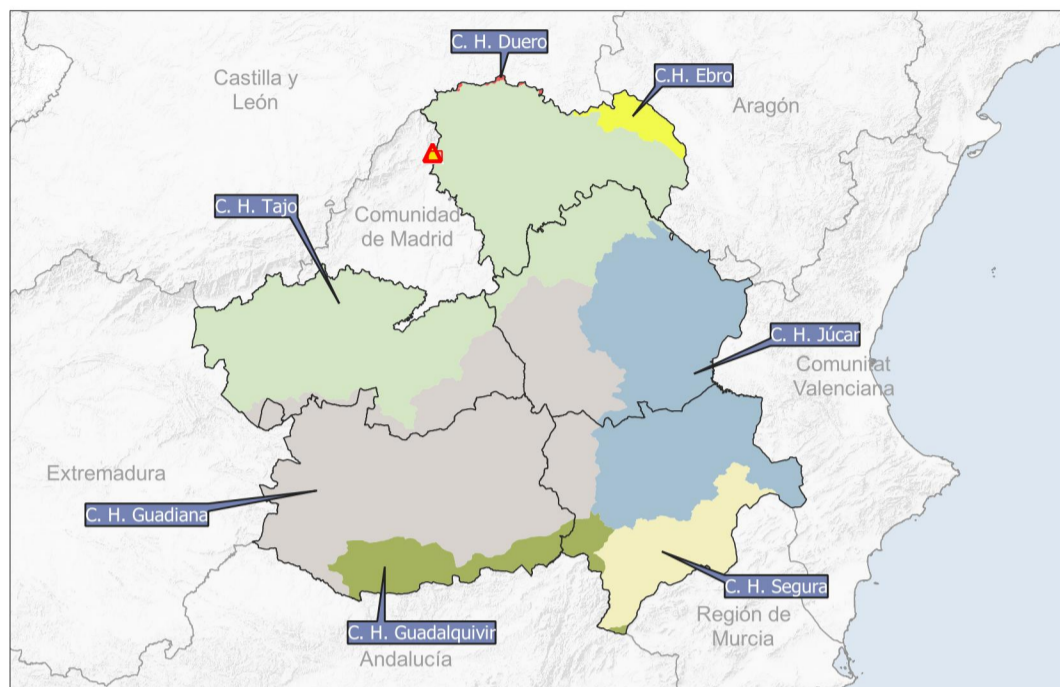


Localización y afección de las estaciones de aforo de la Cuenca Hidrográfica del Tajo

ESTACIÓN DE AFORO EA EL ATAZAR

DATOS BÁSICOS:

Código	Nombre	Sistema	Tipo	Municipio	Provincia	Comunidad Autónoma	Cauce	Altitud
E_14	EA EL ATAZAR	CAUDAL	EMBALSE	Patones	Madrid	Comunidad de Madrid	Río Lozoya	875



TÉRMINOS MUNICIPALES CAUCE ABAJO DE LA E.A.:

Valdepeñas de la Sierra, Uceda

TÉRMINOS MUNICIPALES AFECTADOS POR ZONAS INUNDABLES:

Uceda

UMBRALES DE AVISO: (*)

U. Amarillo - Caudal (m ³ /s)	20
U. Naranja - Caudal (m ³ /s)	25
U. Rojo - Caudal (m ³ /s)	30

(*) Umbrales de aviso sujetos a revisión