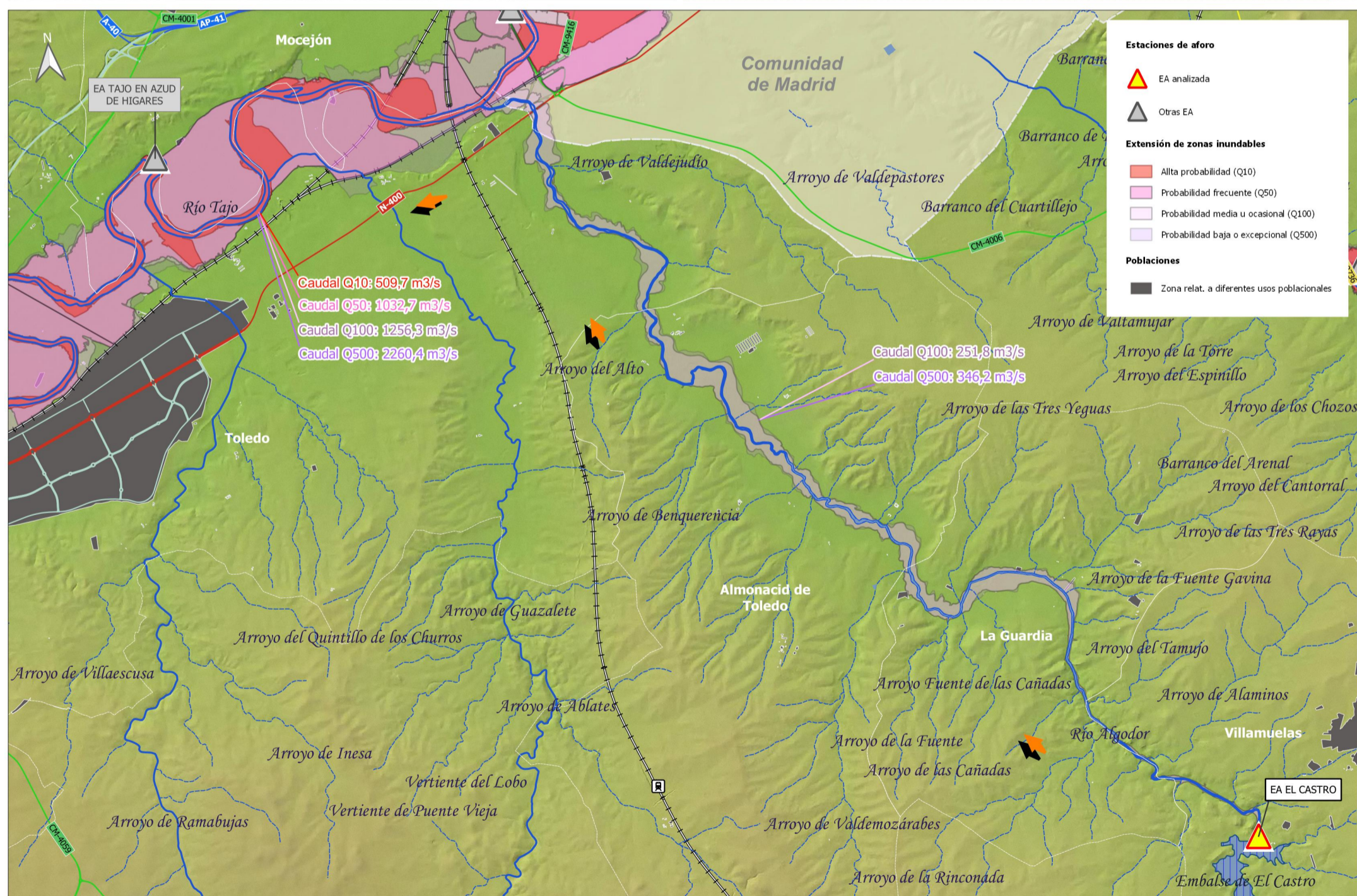
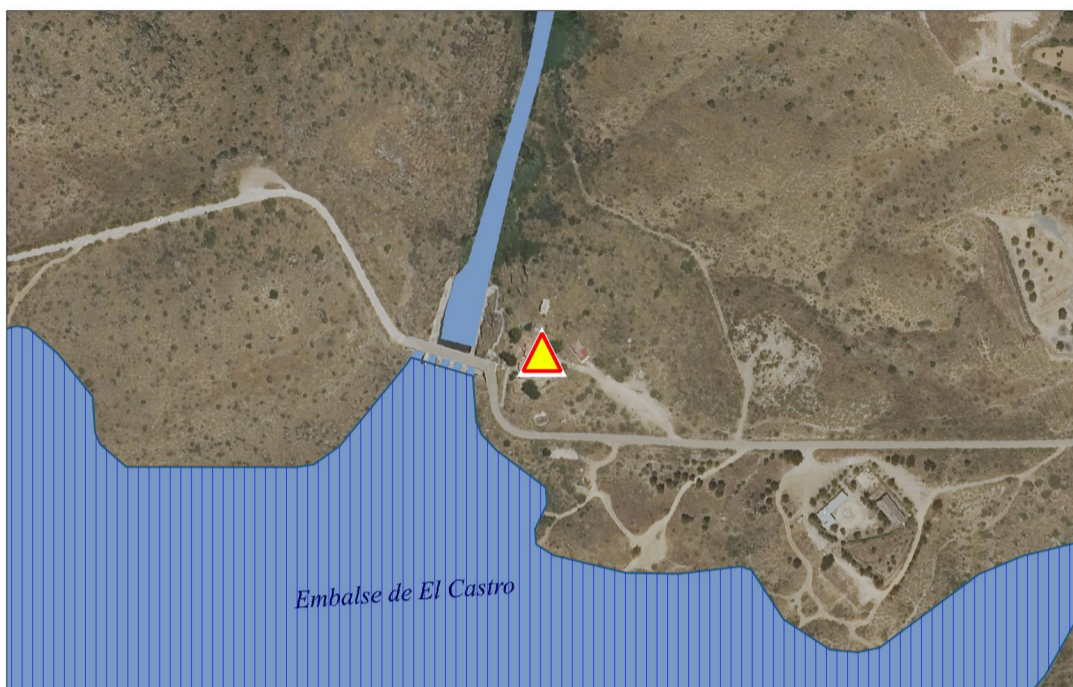
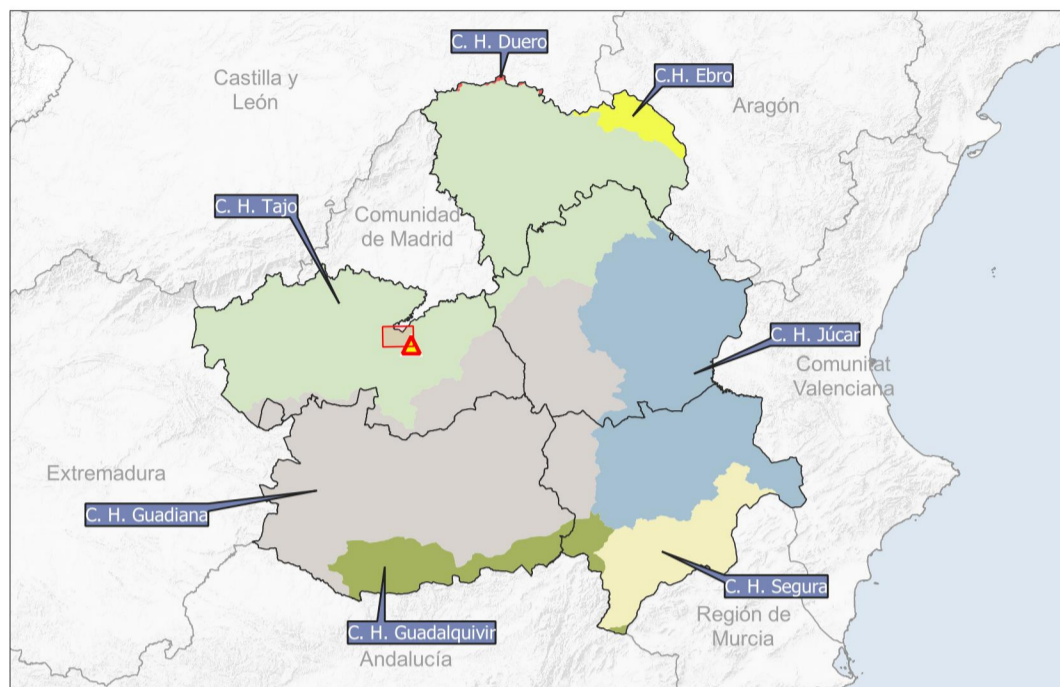


Localización y afección de las estaciones de aforo de la Cuenca Hidrográfica del Tajo

ESTACIÓN DE AFORO EA EL CASTRO

DATOS BÁSICOS:

Código	Nombre	Sistema	Tipo	Municipio	Provincia	Comunidad Autónoma	Cauce	Altitud
E_24	EA EL CASTRO	CAUDAL	EMBALSE	Villamuelas	Toledo	Castilla-La Mancha	Río Algodor	560



TÉRMINOS MUNICIPALES CAUCE ABAJO DE LA E.A.:

Villamuelas, La Guardia, Almonacid de Toledo, Toledo, Mocejón

TÉRMINOS MUNICIPALES AFECTADOS POR ZONAS INUNDABLES:

Villamuelas, La Guardia, Almonacid de Toledo, Toledo, Mocejón

UMBRALES DE AVISO: (*)

U. Amarillo - Caudal (m ³ /s)	45
U. Naranja - Caudal (m ³ /s)	250
U. Rojo - Caudal (m ³ /s)	340

(*) Umbrales de aviso sujetos a revisión