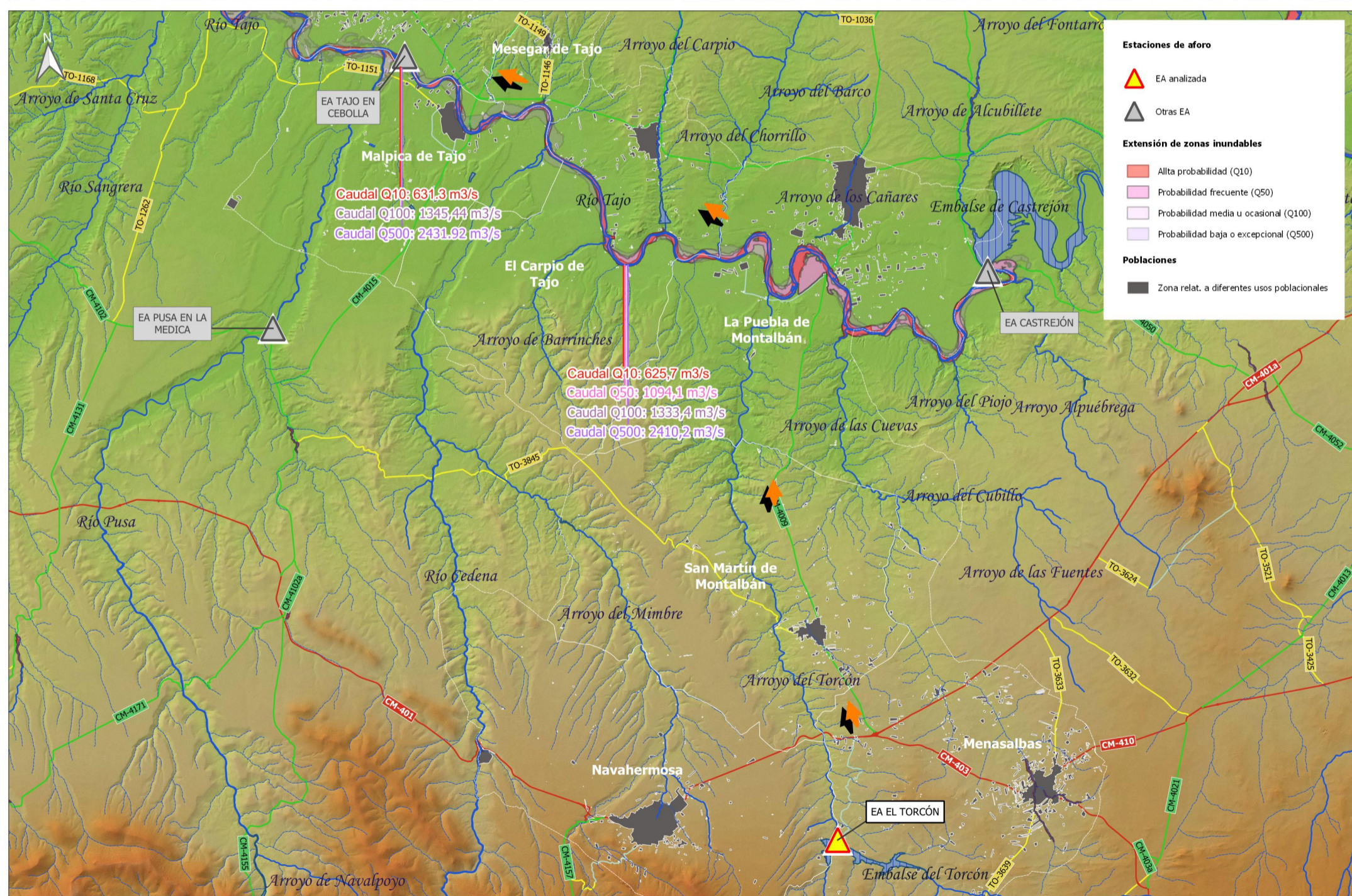
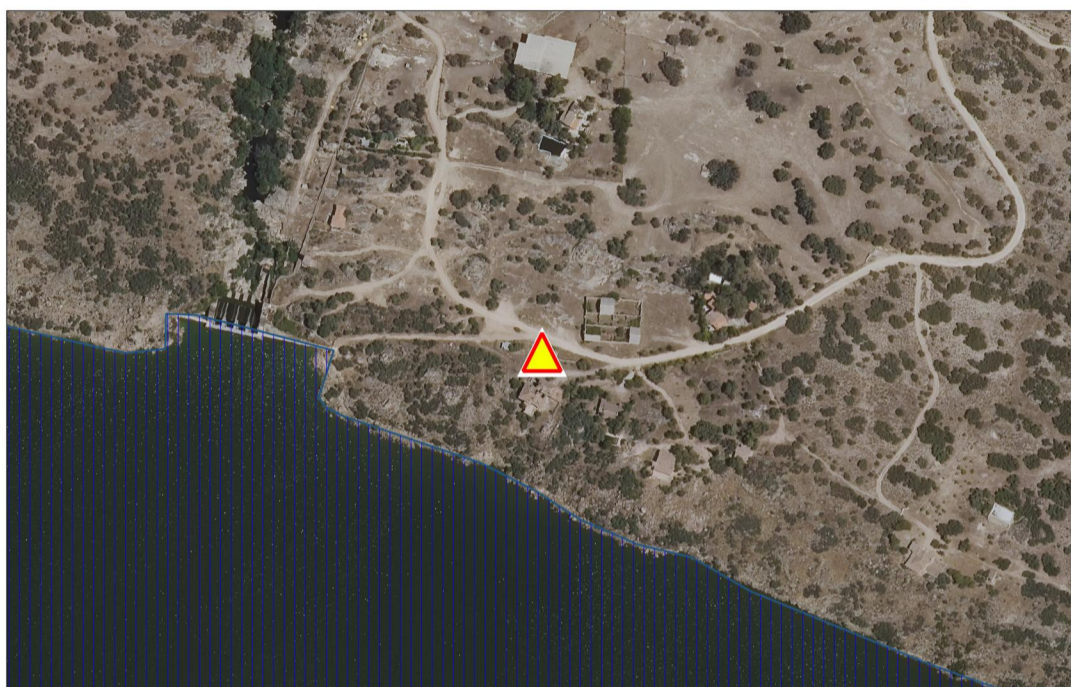
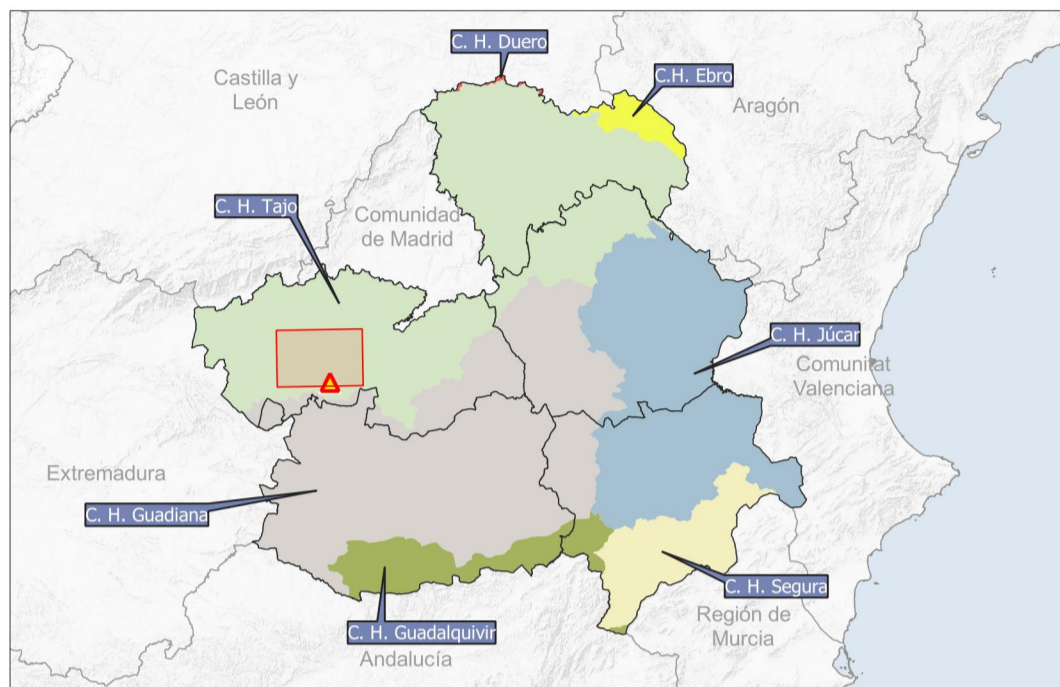


Localización y afección de las estaciones de aforo de la Cuenca Hidrográfica del Tajo

ESTACIÓN DE AFORO EA EL TORCÓN

DATOS BÁSICOS:

Código	Nombre	Sistema	Tipo	Municipio	Provincia	Comunidad Autónoma	Cauce	Altitud
E_28	EA EL TORCÓN	CAUDAL	EMBALSE	Menasalbas	Toledo	Castilla-La Mancha	Arroyo del Torcón	706



TÉRMINOS MUNICIPALES CAUCE ABAJO DE LA E.A.:

Menasalbas, Navahermosa, San Martín de Montalbán, La Puebla de Montalbán, El Carpio de Tajo, Mesegar de Tajo, Malpica de Tajo, Cebolla

TÉRMINOS MUNICIPALES AFECTADOS POR ZONAS INUNDABLES:

La Puebla de Montalbán, El Carpio de Tajo, Mesegar de Tajo, Malpica de Tajo, Cebolla

UMBRALES DE AVISO: (*)

U. Amarillo - Caudal (m ³ /s)	10
U. Naranja - Caudal (m ³ /s)	30
U. Rojo - Caudal (m ³ /s)	100

(*) Umbrales de aviso sujetos a revisión