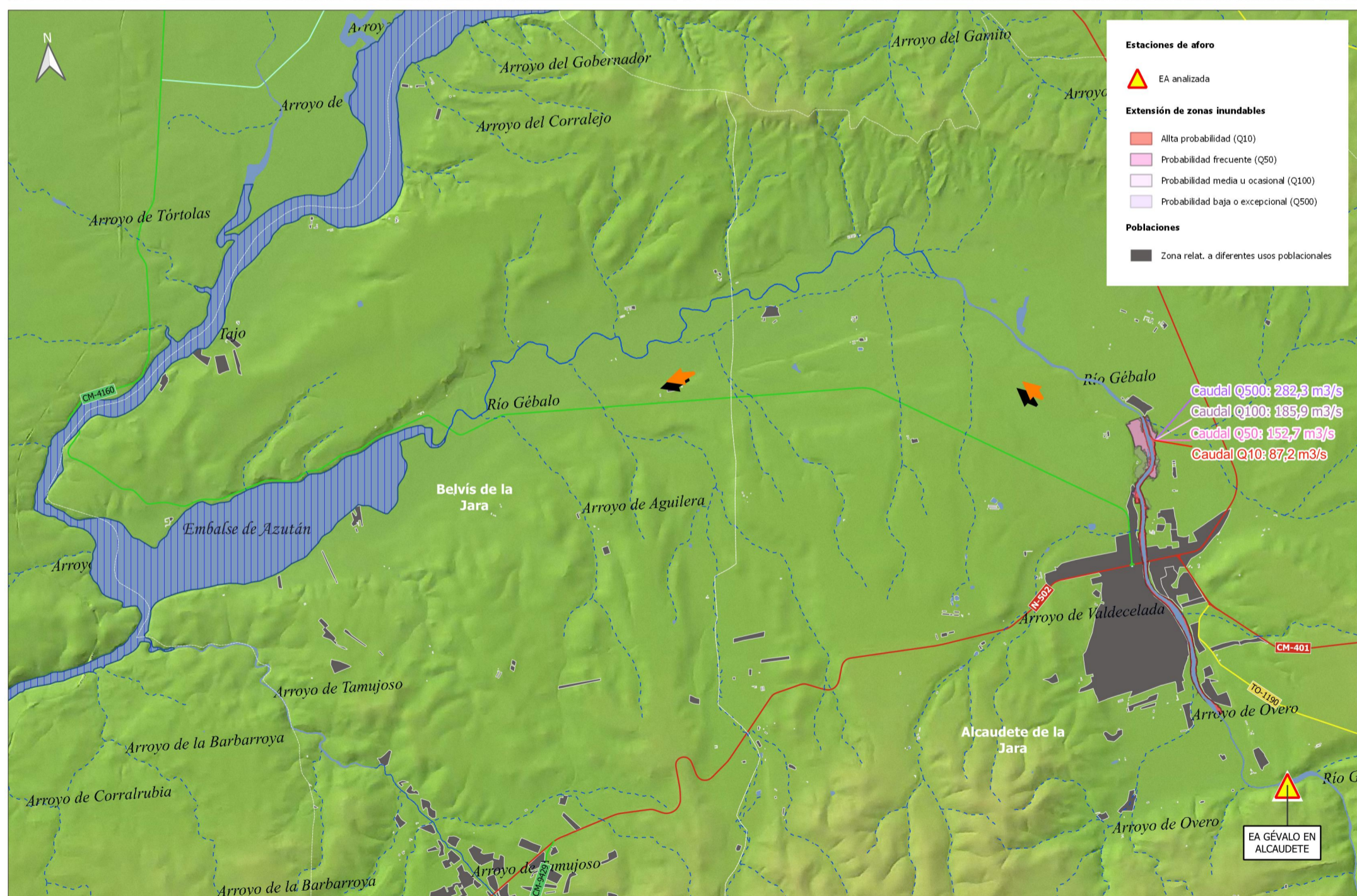
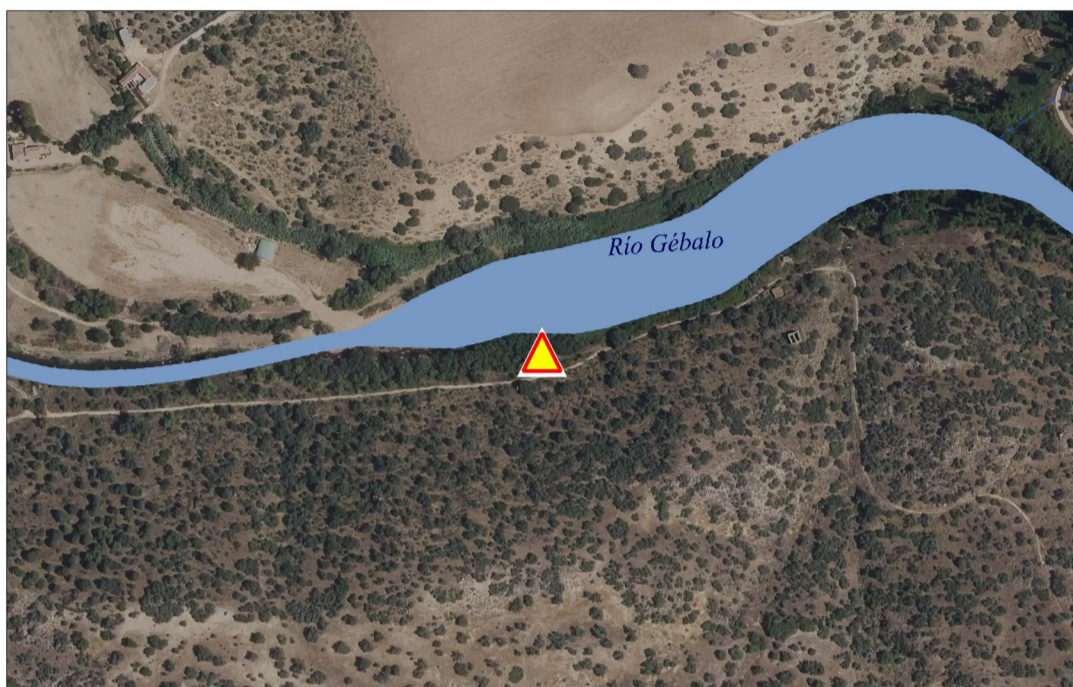
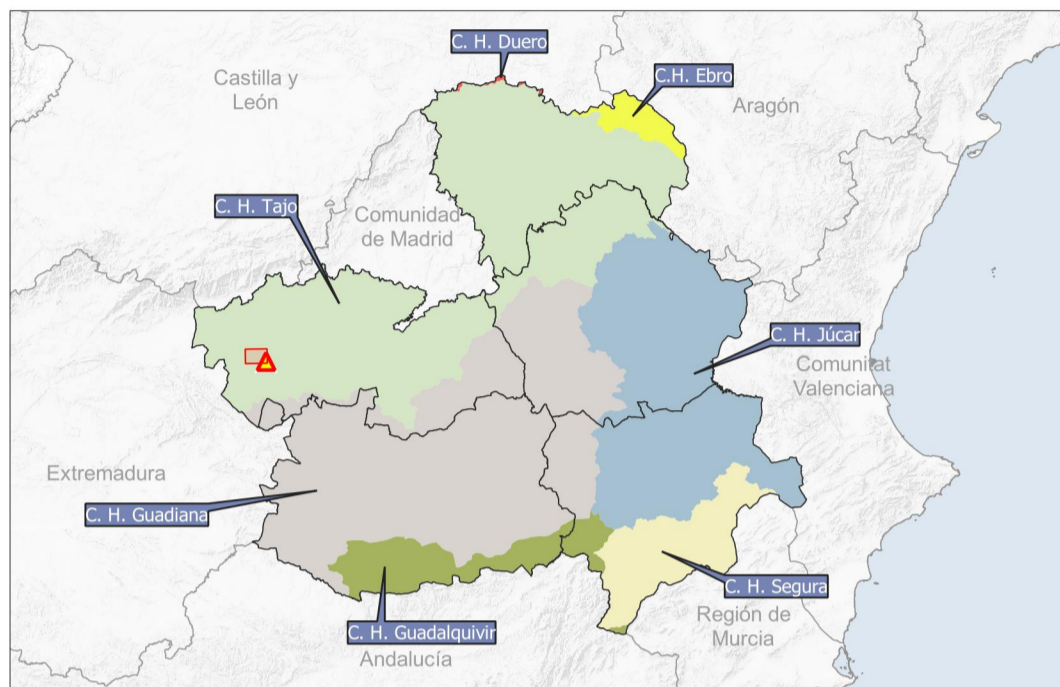


Localización y afección de las estaciones de aforo de la Cuenca Hidrográfica del Tajo

ESTACIÓN DE AFORO EA GÉVALO EN ALCAUDETE

DATOS BÁSICOS:

Código	Nombre	Sistema	Tipo	Municipio	Provincia	Comunidad Autónoma	Cauce	Altitud
AR26	EA GÉVALO EN ALCAUDETE	NIVEL	RIO	Alcaudete de la Jara	Toledo	Castilla-La Mancha	Río Gévalo	426



TÉRMINOS MUNICIPALES CAUCE ABAJO DE LA E.A.:

Alcaudete de la Jara, Belvís de la Jara

TÉRMINOS MUNICIPALES AFECTADOS POR ZONAS INUNDABLES:

Alcaudete de la Jara

UMBRALES DE AVISO: (*)

U. Amarillo - Nivel (m)	2.4
U. Naranja - Nivel (m)	2.62
U. Rojo - Nivel (m)	2.77

(*) Umbrales de aviso sujetos a revisión