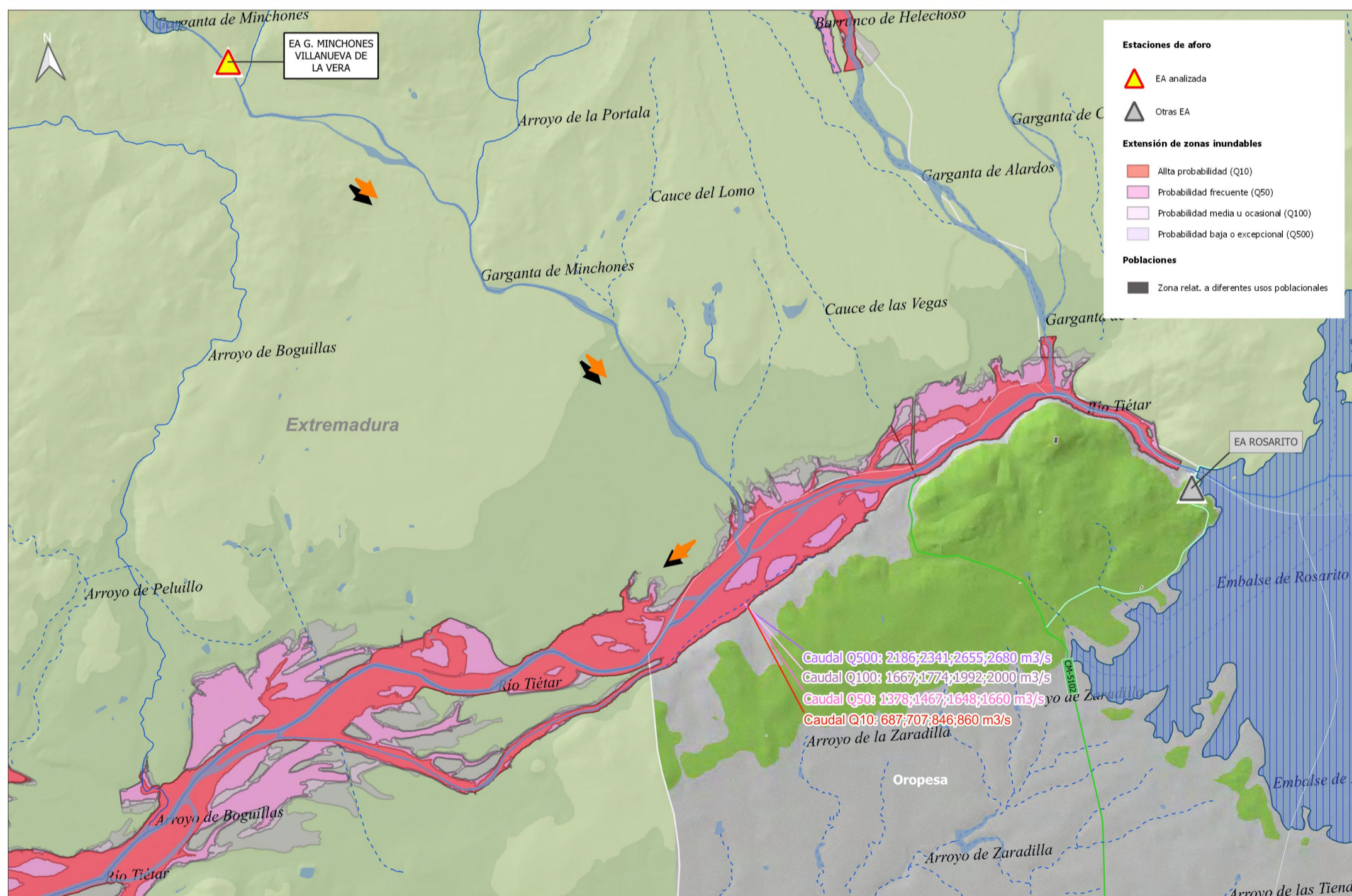
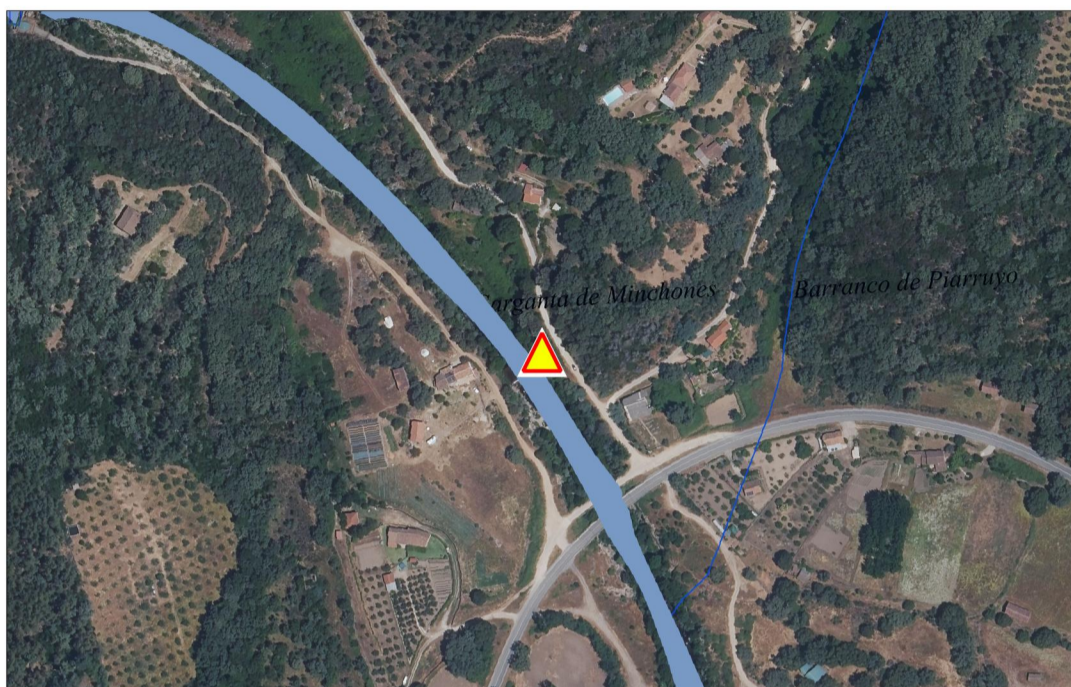
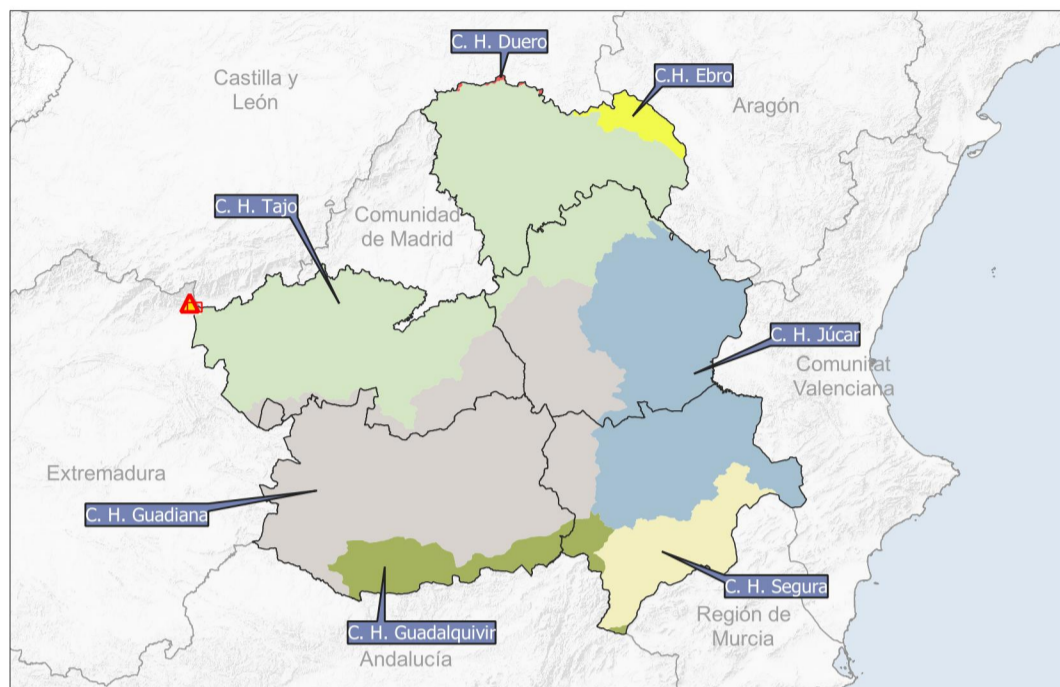


Localización y afección de las estaciones de aforo de la Cuenca Hidrográfica del Tajo

ESTACIÓN DE AFORO EA G. MINCHONES VILLANUEVA DE LA VERA

DATOS BÁSICOS:

Código	Nombre	Sistema	Tipo	Municipio	Provincia	Comunidad Autónoma	Cauce	Altitud
AR31	EA G. MINCHONES VILLANUEVA DE LA VERA	NIVEL	RIO	Villanueva de la Vera	Cáceres	Extremadura	Garganta de Minchones	356



TÉRMINOS MUNICIPALES CAUCE ABAJO DE LA E.A.:

Oropesa

TÉRMINOS MUNICIPALES AFECTADOS POR ZONAS INUNDABLES:

Oropesa

UMBRALES DE AVISO: (*)

U. Amarillo - Nivel (m)	1.02
U. Naranja - Nivel (m)	2.05
U. Rojo - Nivel (m)	3.08

(*) Umbrales de aviso sujetos a revisión