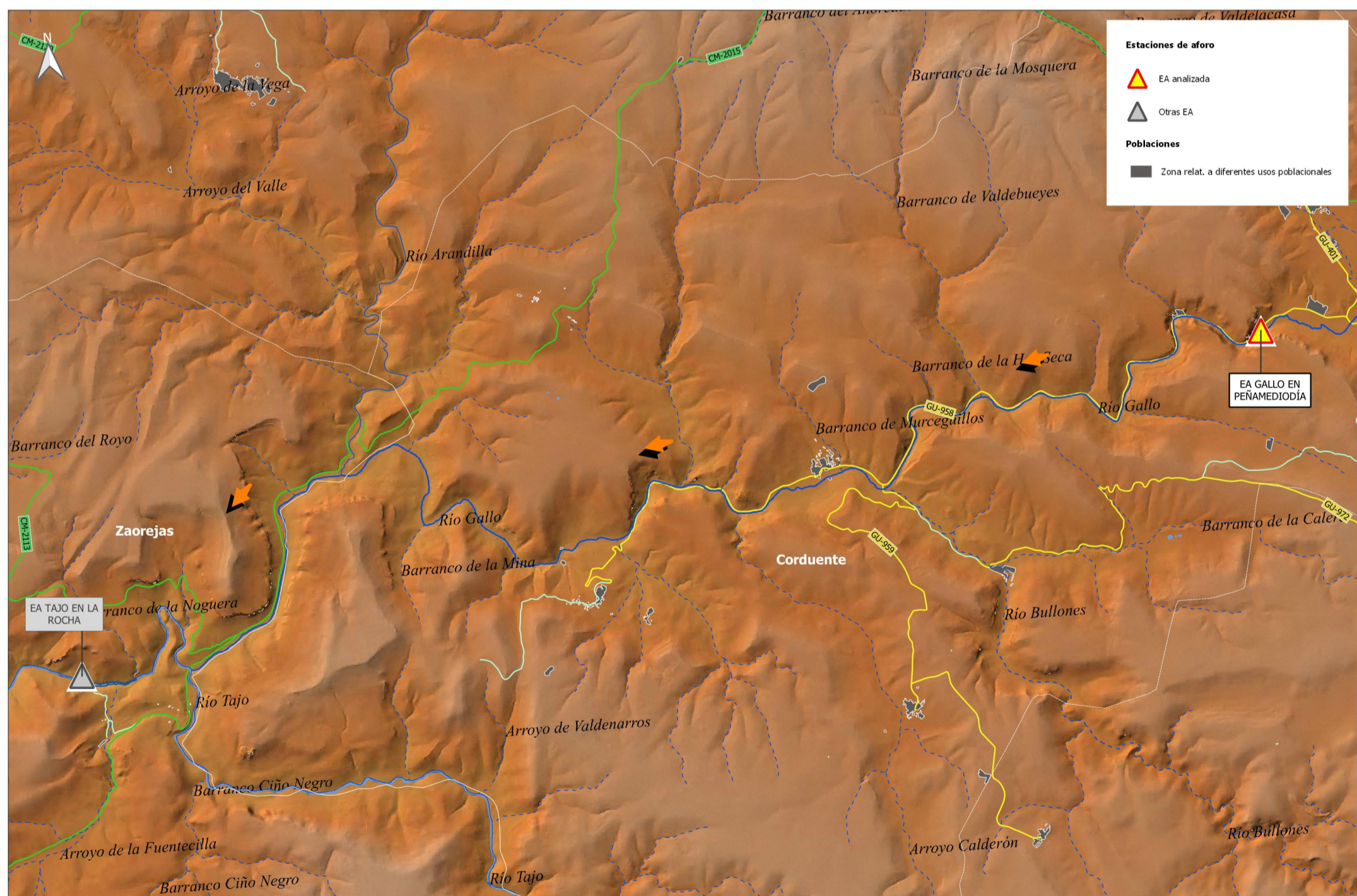
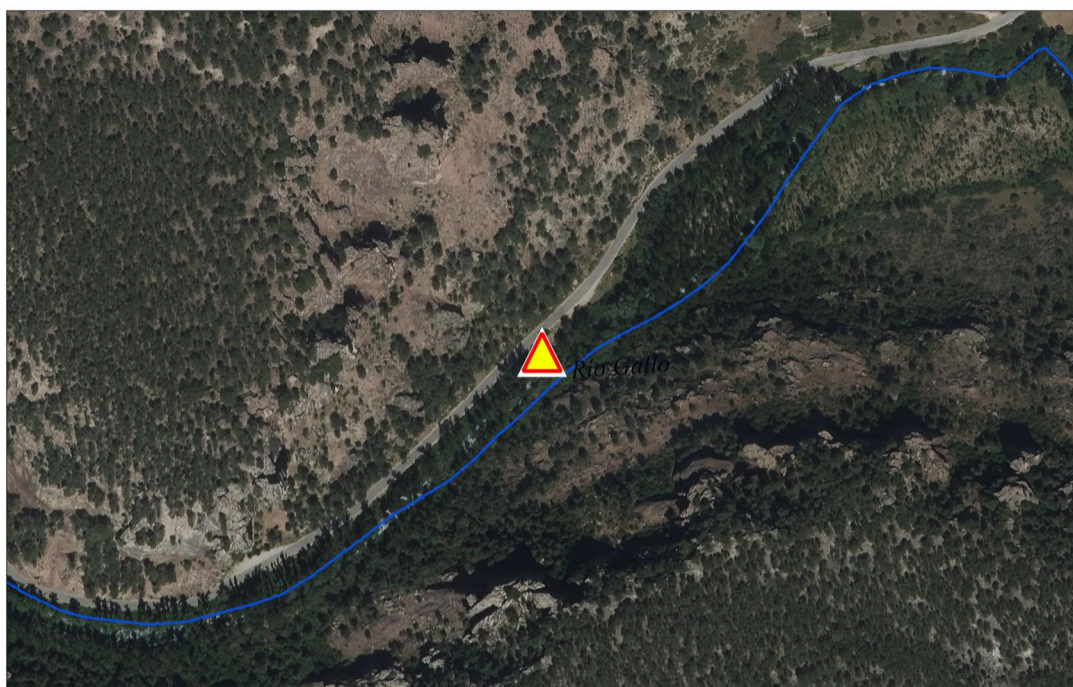
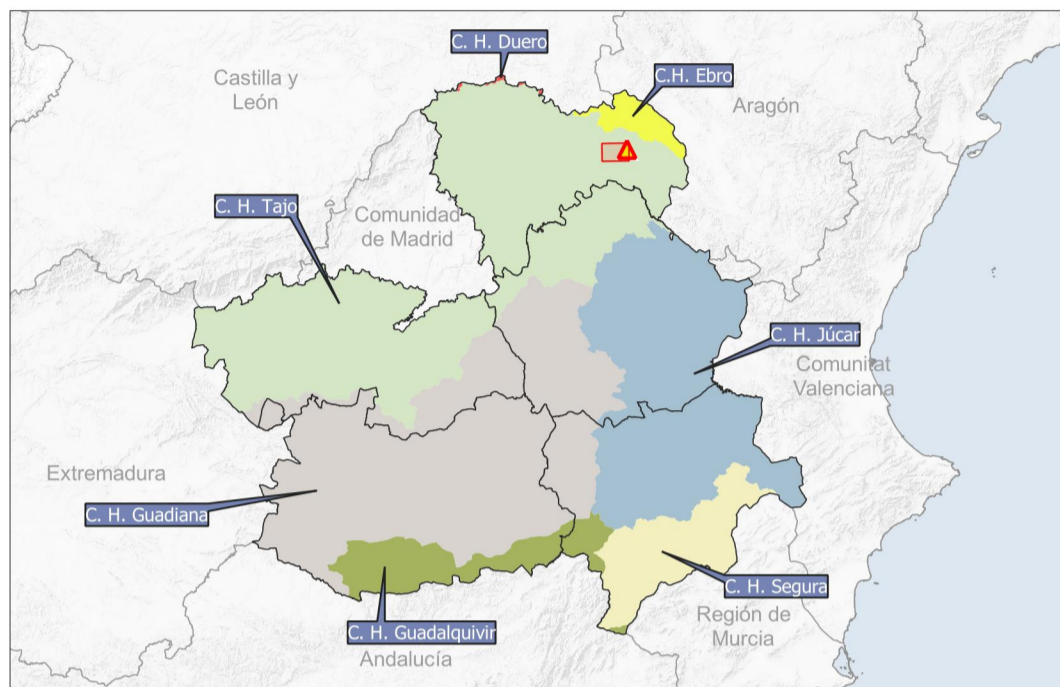


Localización y afección de las estaciones de aforo de la Cuenca Hidrográfica del Tajo

ESTACIÓN DE AFORO EA GALLO EN PEÑAMEDIODÍA

DATOS BÁSICOS:

Código	Nombre	Sistema	Tipo	Municipio	Provincia	Comunidad Autónoma	Cauce	Altitud
AR01	EA GALLO EN PEÑAMEDIODÍA	NIVEL	RIO	Corduente	Guadalajara	Castilla-La Mancha	Río Gallo	1008



TÉRMINOS MUNICIPALES CAUCE ABAJO DE LA E.A.:

Corduente, Zaorejas

TÉRMINOS MUNICIPALES AFECTADOS POR ZONAS INUNDABLES:

n/c

UMBRALES DE AVISO: (*)

U. Amarillo - Nivel (m)	0.95
U. Naranja - Nivel (m)	1.2
U. Rojo - Nivel (m)	1.4

(*) Umbrales de aviso sujetos a revisión